

Prefeitura Municipal de Faxinal dos Guedes - SC



REUNIÃO INICIAL

04 de Março de 2013

PLANO MUNICIPAL DE SANEAMENTO BÁSICO PMSB



Ministério da Saúde
Fundação Nacional de Saúde

PMSB – Faxinal dos Guedes / SC

AMPLA
CONSULTORIA E PLANEJAMENTO

Abertura

Etapa	Responsável	Tempo (minuto)
Abertura Apresentação da Ampla	CC	5
Apresentação: - do que é um Plano Municipal de Saneamento Básico – PMSB - do Plano de Mobilização Social - PMS - do Plano de Trabalho proposto pela Ampla	Ampla	30
Esclarecimentos quanto ao material apresentado	Ampla	30
Avaliação do evento	CC, CE, Ampla	10
Encerramento	CC	5



Membros dos Comitês

DECRETO MUNICIPAL Nº 021/2013 INSTITUI E COMPÕE OS SEGUINTE COMITÊS

COMITÊ DE COORDENAÇÃO:

ANGELA CRISTINA TRIDADE – Secretaria Municipal de Saúde

DERLI JOSÉ TAFFAREL – Secretaria Municipal de Infra Estrutura

KELI CRISTINA LUNARDELLI ZWICKER – Secretaria Municipal de Engenharia

ROSELI DE CONTO – Associação Comercial e Industrial de Faxinal dos Guedes

REPRESENTANTE FUNASA – Núcleo Intersectorial de Cooperação Técnica (NICT)

COMITÊ EXECUTIVO:

GENARO COSTA KESKE – Secretaria Municipal de Administração

ANGELA CRISTINA TRINDADE – Secretaria Municipal de Saúde

KELI CRISTINA LUNARDELLI ZWICKER – Secretaria Municipal de Engenharia



Ministério da Saúde
Fundação Nacional de Saúde

PMSB – Faxinal dos Guedes / SC

AMPLA
CONSULTORIA E PLANEJAMENTO

AMPLA CONSULTORIA

Contrato Nº 0114/2012

Equipe Técnica:

PAULO CÉSAR MÊNICA – Advogado

ÊNIO SALGADO TURRI – Engenheiro Civil

FREDERICO THOMPSON GENOFRE – Engenheiro Sanitarista e Ambiental

PAULO INÁCIO VILA FILHO – Engenheiro Sanitarista e Ambiental

GUILHERME F. SILVESTRIN – Engenheiro Sanitarista e Ambiental

DÉBORA DA CUNHA KIRST MEYER – Arquiteta e Urbanista

OLIVA RECH SILVA – Assistente Social

HARLEY BORLIN – Matemático

CANDIDO BORDEAUX REGO NETO – Geólogo

VINICIUS AUGUSTO BELLATO – Estagiário (Engenharia Sanitária e Ambiental)



Ministério da Saúde
Fundação Nacional de Saúde

PMSB – Faxinal dos Guedes / SC

AMPLA
CONSULTORIA E PLANEJAMENTO

AMPLA CONSULTORIA

TRABALHOS REALIZADOS

ESTADO	MUNICÍPIO	habitantes	SAA	SES	RSD	DRE	GRS	VIAB ECON
PR	COLOMBO	539.000	539.000	539.000				539.000
	CAMPO MAGRO	23.500	23.500	23.500				23.500
	GUARATUBA	32.000	32.000	32.000				32.000
	MARINGÁ	357.177	357.177	357.177				357.177
RS	CACHOEIRA DO SUL	103.000	103.000	103.000				103.000
	SÃO LUIZ GONZAGA	35.000	35.000	35.000				35.000
	ERECHIM	135.000	135.000	135.000	135.000		135.000	135.000
	TRÊS ARROIOS	3.000	3.000	3.000				3.000
	ESTRELA	30.500	30.500	30.500	30.500	30.500	30.500	30.500
	LAJEADO	71.400	71.400	71.400	71.400	71.400	71.400	71.400
SC	CANOINHAS	53.000	53.000	53.000	53.000	53.000		53.000
	IBIRAMA	17.000	17.000	17.000	17.000			17.000
	BARRA VELHA	20.000	20.000	20.000				20.000
	IÇARA	60.000	60.000	60.000	60.000	60.000		60.000
	JARAGUÁ DO SUL	140.000	140.000	140.000	140.000	140.000		140.000
	CURITIBANOS	40.000	40.000	40.000		40.000		40.000
	CAPIVARI DE BAIXO	20.000	20.000	20.000				20.000
	PORTO UNIÃO	33.312	33.312	33.312				33.312
	FRAIBURGO	35.000	35.000	35.000	35.000	35.000	35.000	35.000
ILHOTA	12.350	12.350	12.350				12.350	
TOTAL (hab)		1.760.239	1.760.239	1.760.239	541.900	429.900	271.900	1.760.239



Ministério da Saúde
Fundação Nacional de Saúde

PMSB – Faxinal dos Guedes / SC

AMPLA
CONSULTORIA E PLANEJAMENTO

Apresentação

- Apresentação pela AMPLA Consultoria do que é um Plano Municipal de Saneamento Básico – PMSB, da versão preliminar do Plano de Mobilização Social sugerido e do Plano de Trabalho Geral proposto pela Ampla
- Identificação das alternativas para envolvimento dos membros na condução dos futuros trabalhos
- Identificação de recursos humanos da administração que possam servir de vetores/facilitadores para desenvolvimento do PMSB e do PMS



Ministério da Saúde
Fundação Nacional de Saúde

PMSB – Faxinal dos Guedes / SC

AMPLA
CONSULTORIA E PLANEJAMENTO

Legislação

- **Constituição Federal**
Município é o **titular** dos serviços de saneamento
- **Lei Federal nº 11.445/07**
Estabelece diretrizes nacionais para o saneamento básico e estabelece a Política Federal de Saneamento Básico e de seu Decreto de Regulamentação nº 7.217/2010
- **Lei Federal nº 12.305/10**
Institui a política nacional de resíduos sólidos e de seu Decreto de Regulamentação nº 7.404/2010
- **Lei Federal nº 10.257/2001**
Estabelece o Estatuto das Cidades



Definição de Saneamento Básico

Conjunto de serviços, infraestruturas e instalações operacionais de:

- a) **Abastecimento de Água Potável:** constituído pelas atividades, infraestruturas e instalações necessárias ao abastecimento público de água potável, desde a captação até as ligações prediais e respectivos instrumentos de medição
- b) **Esgotamento Sanitário:** constituído pelas atividades, infraestruturas e instalações operacionais de coleta, transporte, tratamento e disposição final adequados dos esgotos sanitários, desde as ligações prediais até o seu lançamento final no meio ambiente
- c) **Limpeza Urbana e Manejo de Resíduos Sólidos:** conjunto de atividades, infraestruturas e instalações operacionais de coleta, transporte, transbordo, tratamento e destino final do lixo doméstico e do lixo originário da varrição e limpeza de logradouros e vias públicas
- d) **Drenagem e Manejo das Águas Pluviais Urbanas:** conjunto de atividades, infraestruturas e instalações operacionais de drenagem urbana de águas pluviais, de transporte, detenção ou retenção para o amortecimento de vazões de cheias, tratamento e disposição final das águas pluviais drenadas nas áreas urbanas



Exigência do PMSB e Atuação do Prestador de Serviço

Exercício da Titularidade – Art. 9º

O titular dos serviços formulará a respectiva política pública de saneamento básico, devendo, entre outras obrigações, elaborar o **PMSB**

- A inexistência de Plano, impossibilitará a partir do exercício de 2014, que o operador busque recursos orçamentários da União ou de financiamentos geridos ou administrados por órgão ou entidade da administração pública federal
- Atualmente Municípios com PMSB têm prioridade na obtenção de financiamentos
- Parâmetro legal para a atividade de Regulação da Prestação dos Serviços

Atuação do Prestador de Serviço:

Diretamente: por órgão de sua administração direta, por autarquia, por empresa pública ou sociedade de economia mista da administração indireta

De forma contratada: indiretamente mediante concessão ou permissão, ou no âmbito de gestão associada, mediante contrato autorizado por contrato de consórcio público ou convênio de cooperação entre entes federados

- Condição de validade de contrato de prestação de serviços públicos de saneamento básico – Art. 11 da Lei e art. 39 do Decreto



Ministério da Saúde
Fundação Nacional de Saúde

PMSB – Faxinal dos Guedes / SC

AMPLA
CONSULTORIA E PLANEJAMENTO

Princípios Fundamentais de um PMSB

- Universalização – Quantidade e qualidade da Prestação dos Serviços
- Integralidade – Todo território municipal (urbano e rural) e os 4 sistemas
- Adoção de métodos, técnicas e processos segundo peculiaridades locais e regionais
- Articulação com outras políticas públicas
- Eficiência e sustentabilidade econômica
- Transparência das ações, baseada em sistemas de informações e institucionalização de processos decisórios
- Controle social
- Segurança, qualidade e regularidade



Ministério da Saúde
Fundação Nacional de Saúde

PMSB – Faxinal dos Guedes / SC

AMPLA
CONSULTORIA E PLANEJAMENTO

O que é o PMSB?

Instrumento Legal de Planejamento - Art.19, onde se encontram os elementos básicos:

- Diagnóstico Setorial da situação atual e seus impactos
 - Diretrizes, Objetivos e Metas (imediato, curto, médio e longo prazo)
 - Programas, Projetos e Ações para atingir Objetivos e Metas
 - Ações para Emergência e Contingências
 - Previsão de Índices Mínimos de Desempenho
 - Mecanismos e Procedimentos para Avaliação Sistemática da Eficiência e Eficácia das Ações Programadas
 - Elaborado com compatibilidade aos planos das bacias hidrográficas
 - Submetido a ampla divulgação prévia, inclusive com a realização de audiências ou consultas públicas
 - Considerada a obrigatoriedade de revisão em prazo não superior a 4 anos
-

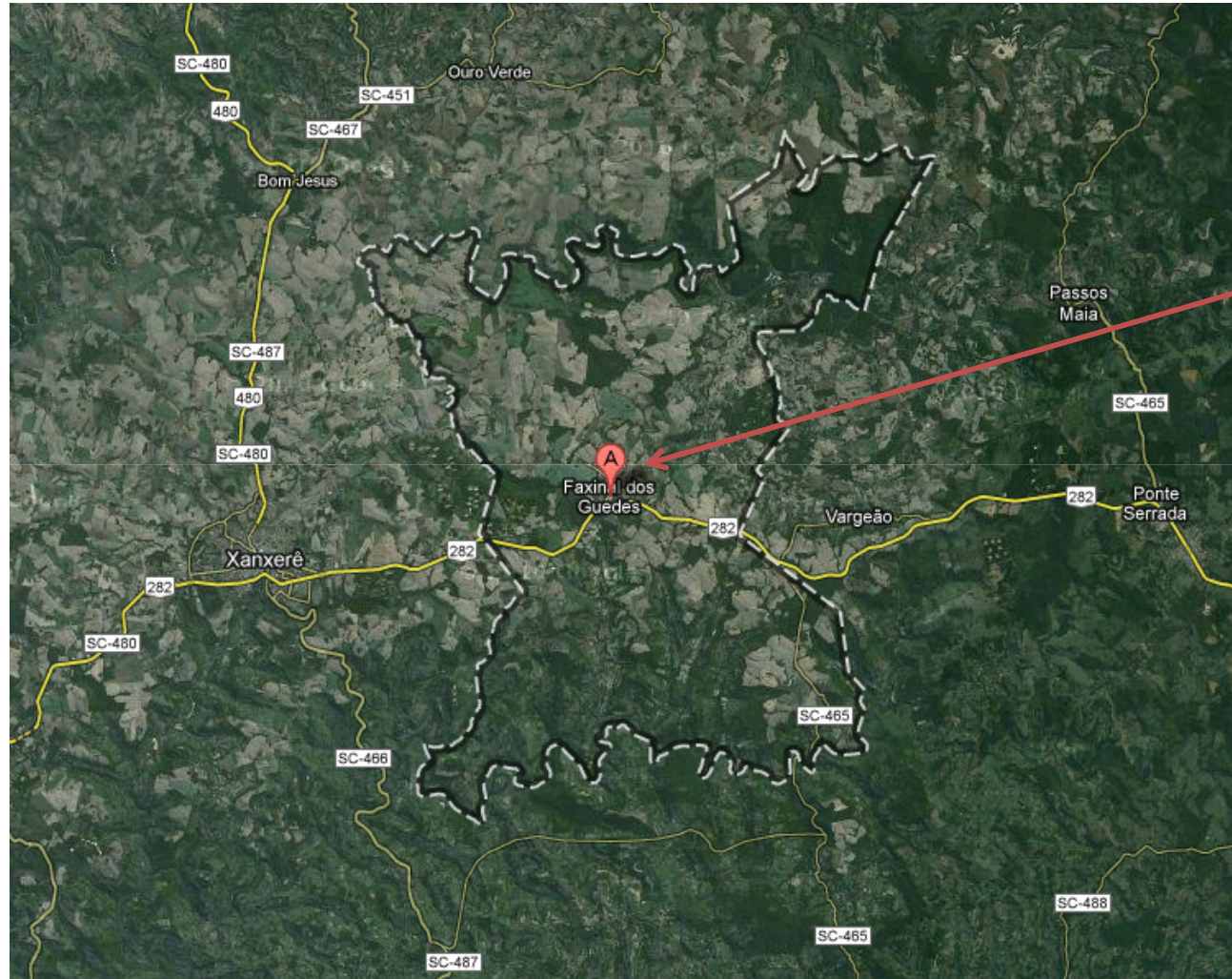


Ministério da Saúde
Fundação Nacional de Saúde

PMSB – Faxinal dos Guedes / SC

AMPLA
CONSULTORIA E PLANEJAMENTO

Abrangência



Área Rural e Área Urbana

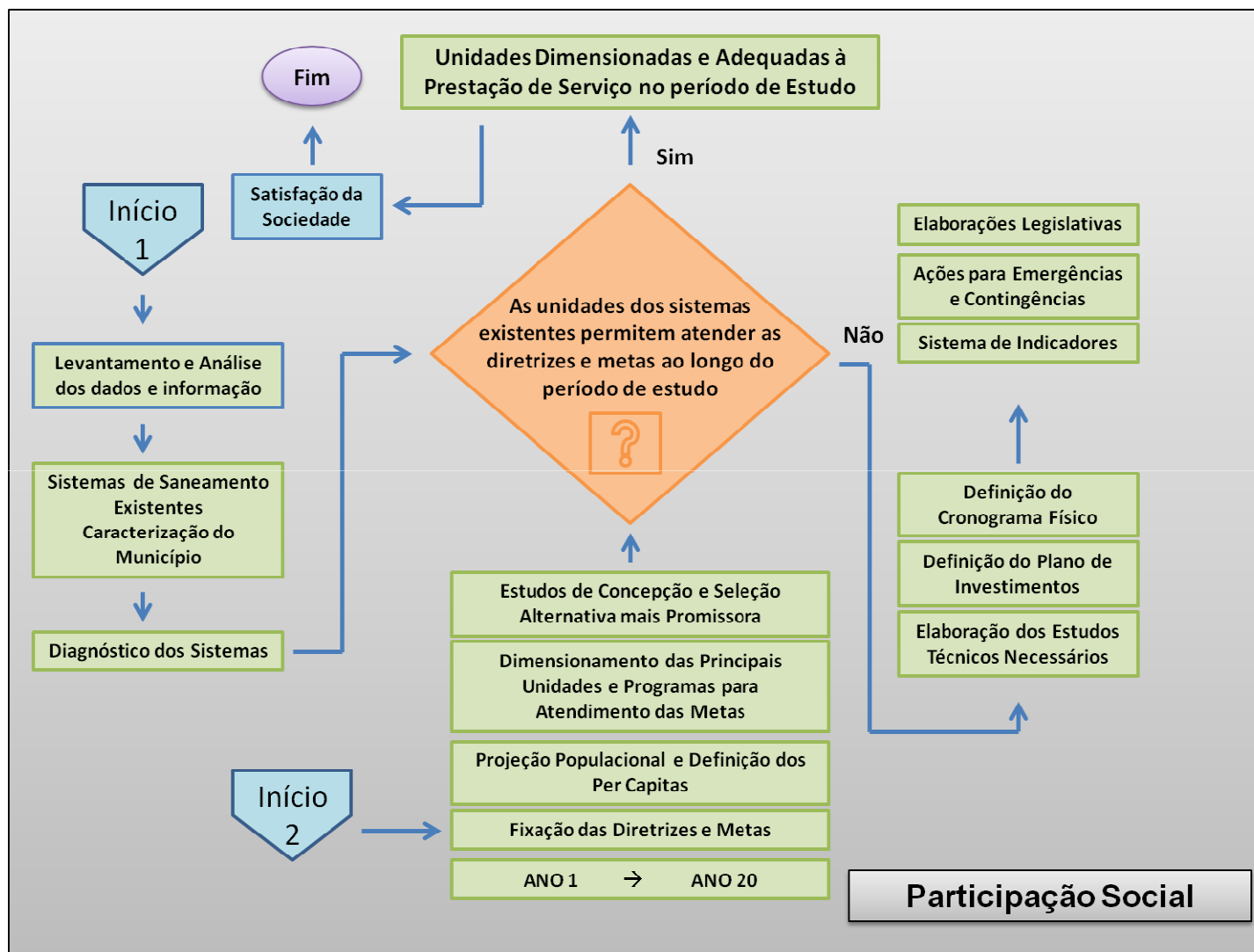


Ministério da Saúde
Fundação Nacional de Saúde

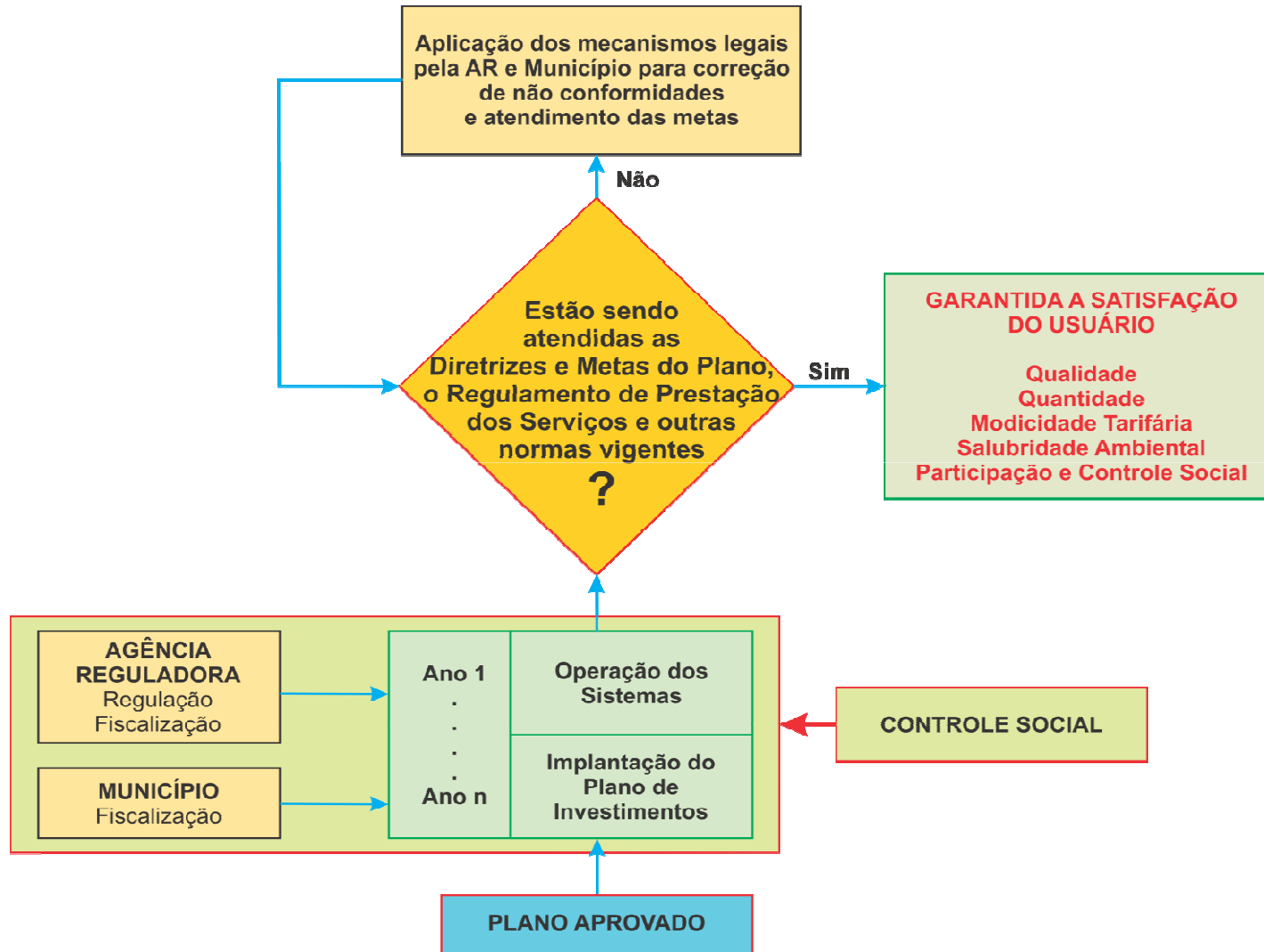
PMSB – Faxinal dos Guedes / SC

AMPLA
CONSULTORIA E PLANEJAMENTO

Plano de Trabalho



Agência Reguladora



Produtos

A.	Cópia do Ato Público do Poder Executivo (Decreto ou Portaria, por exemplo), com definição dos membros dos comitês
B.	Plano de mobilização social
C.	Relatório do diagnóstico técnico-participativo
D.	Relatório da prospectiva e planejamento estratégico
E.	Relatório dos programas, projetos e ações para alcance do cenário de referência
F.	Plano de execução
G.	Minuta de projeto de lei do Plano Municipal de Saneamento Básico
H.	Relatório sobre os indicadores de desempenho do Plano Municipal de Saneamento Básico
I.	Sistema de informações para auxílio à tomada de decisão
J.	Relatório mensal simplificado do andamento das atividades desenvolvidas e
K.	Relatório final do Plano Municipal de Saneamento Básico.



Cronograma

	Mês 1	Mês 2	Mês 3	Mês 4	Mês 5	Mês 6	Mês 7	Mês 8
A.	█							
B.		█						
C.		█	█	█	█			
D.					█	█		
E.						█	█	
F.							█	█
G.							█	█
H.					█	█	█	█
I.		█	█	█	█	█	█	█
J.		█	█	█	█	█	█	
K.								█



Diagnóstico da Situação Atual

DIAGNÓSTICO não é AUDITORIA

MUNICÍPIO

- Plano Diretor, Leis e Normativas Técnicas
- Contrato de Prestação de Serviço
- Setores Administrativos
- Informações Físicas e Geográficas
- Atuação de Agência Reguladora
- Fiscalização dos Serviços Prestados
- Secretarias envolvidas
- Comitê de Bacias



Ministério da Saúde
Fundação Nacional de Saúde

PMSB – Faxinal dos Guedes / SC

AMPLA
CONSULTORIA E PLANEJAMENTO

Diagnóstico da Situação Atual

OPERADORA

- Estrutura Organizacional e Recursos Disponíveis
- Sistemas de Abastecimento de Água, Esgoto, Resíduos e Drenagem
- Sistema Financeiro – Receitas, Despesas, Investimentos
- Sistema Tarifário e Comercial
- Quantificação de Serviços
- Identificação de Ocorrências
- Perdas, Micromedição, Macromedição, Controle Sanitário
- Cadastro Técnico e Comercial
- Contratos com Terceiros
- Projetos, Programas, Obras e Serviços



Ministério da Saúde
Fundação Nacional de Saúde

PMSB – Faxinal dos Guedes / SC

AMPLA
CONSULTORIA E PLANEJAMENTO

Diagnóstico da Situação Atual

OUTRAS

- IBGE
- SNIS
- DATASUS
- ANA
- EMBRAPA
- Órgão Ambiental Estadual e Municipal
- Sistemas de Informações Geográficas
- Estudos Técnicos Especializados



Ministério da Saúde
Fundação Nacional de Saúde

PMSB – Faxinal dos Guedes / SC

AMPLA
CONSULTORIA E PLANEJAMENTO

Visitas Técnicas – 11 e 12/12/2012



- Reuniões entre a Equipe Técnica e Operadora
- Estado de Conservação e Funcionamento das Principais Unidades dos Sistemas
- Dados e Informações de Campo
- Registro Fotográfico



Ministério da Saúde
Fundação Nacional de Saúde

PMSB – Faxinal dos Guedes / SC

AMPLA
CONSULTORIA E PLANEJAMENTO

Visitas Técnicas – 11 e 12/12/2012



- Reuniões entre a Equipe Técnica e Operadora
- Estado de Conservação e Funcionamento das Principais Unidades dos Sistemas
- Dados e Informações de Campo
- Registro Fotográfico



Ministério da Saúde
Fundação Nacional de Saúde

PMSB – Faxinal dos Guedes / SC

AMPLA
CONSULTORIA E PLANEJAMENTO

Visitas Técnicas – 11 e 12/12/2012



- Reuniões entre a Equipe Técnica e Operadora
- Estado de Conservação e Funcionamento das Principais Unidades dos Sistemas
- Dados e Informações de Campo
- Registro Fotográfico

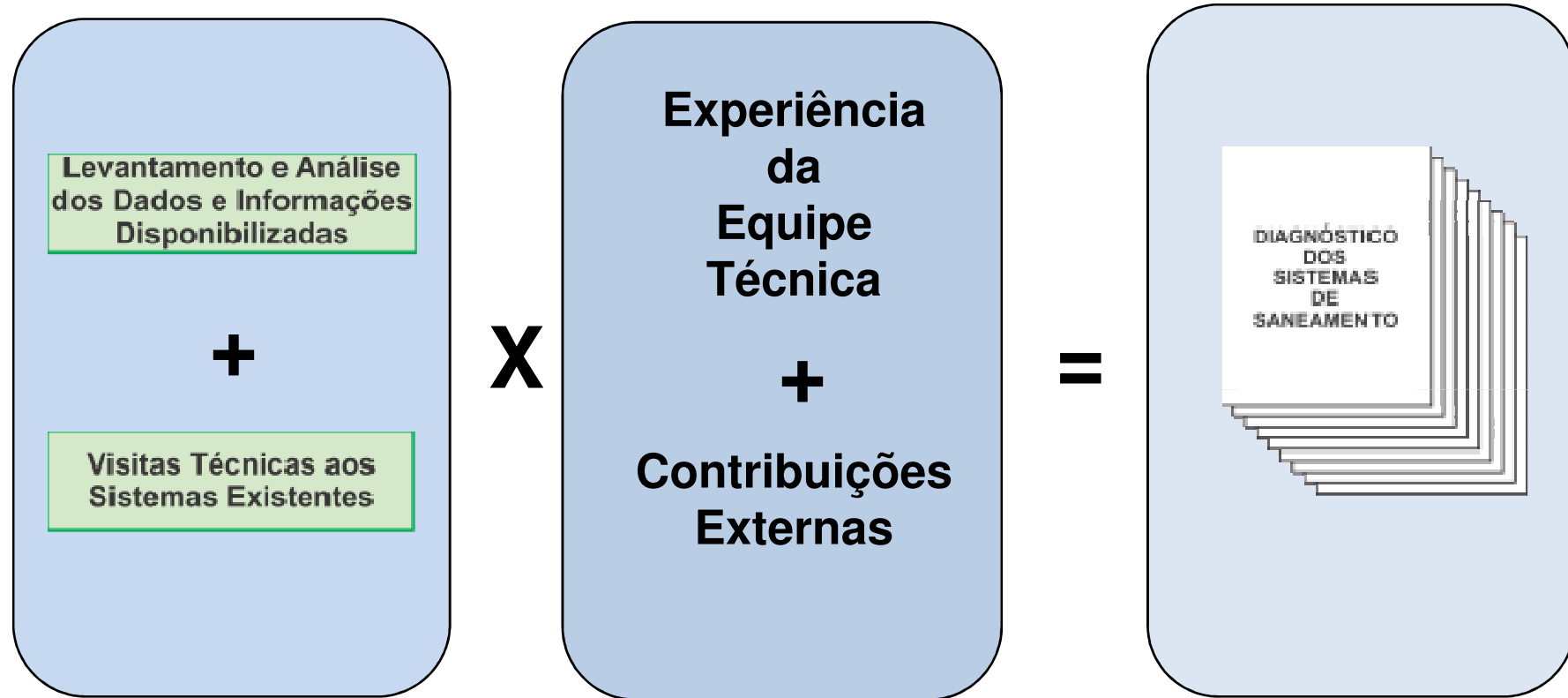


Ministério da Saúde
Fundação Nacional de Saúde

PMSB – Faxinal dos Guedes / SC

AMPLA
CONSULTORIA E PLANEJAMENTO

Diagnóstico da Situação Atual



Principais Diretrizes – Gerais

- Que ocorra a universalização dos serviços
- Que o usuário é a razão de ser da operadora, independentemente da mesma ser pública, mista ou privada
- Que a prestação de serviços originados atenda as expectativas dos usuários em termos de prazos de atendimento e qualidade do serviço prestado
- Que ocorra regularidade e continuidade na prestação de serviços
- Que o custo da prestação de serviço seja justo e que possa ser absorvido pela população
- Que a operador atue com isonomia na prestação de serviço
- Que esteja disponibilizado um bom sistema de geração de informações e que os dados que venham a alimentar as variáveis sejam verídicos e obtidos da boa técnica



Principais Diretrizes – Água e Esgoto

- Que a qualidade da água esteja, a qualquer tempo, dentro dos padrões de potabilidade, no mínimo, atendendo aos dispositivos legais da Portaria 2.914 do Ministério da Saúde ou aqueles que venham a ser fixados pela administração do sistema
- Que a qualidade do esgoto tratado esteja dentro dos parâmetros legais fixados
- Que a grade tarifária privilegie os usuários que pratiquem a economicidade no consumo de água
- Que a operação do sistema seja adequada no que se refere à medição correta de consumos e respectivos pagamentos



Ministério da Saúde
Fundação Nacional de Saúde

PMSB – Faxinal dos Guedes / SC

AMPLA
CONSULTORIA E PLANEJAMENTO

Principais Diretrizes – Resíduos Sólidos

- Na gestão e gerenciamento de resíduos sólidos, deve ser observada a seguinte ordem de prioridade: não geração, redução, reutilização, reciclagem, tratamento dos resíduos sólidos e disposição final ambientalmente adequada dos rejeitos
- Que os resíduos sejam coletados e devidamente tratados e sua disposição final atenda aos dispositivos legais vigentes ou aqueles que venham a ser fixados pela administração do sistema
- Que o município disponha de dispositivos ou exija a existência dos mesmos em relação à segurança de que não serão interrompidos os serviços de coleta, tratamento e disposição final dos resíduos



Principais Diretrizes – Drenagem Urbana

- Que as águas pluviais urbanas sejam coletadas e sua disposição final atenda aos dispositivos legais vigentes
- Que haja a criação de mecanismos que minimizem o impacto a jusante sob um enfoque integrado, garantindo que impactos de quaisquer medidas não sejam transferidos
- Que as águas pluviais urbanas sejam coletadas e sua disposição final atenda aos dispositivos legais vigentes ou aqueles que venham a ser fixados pela administração do sistema



Ministério da Saúde
Fundação Nacional de Saúde

PMSB – Faxinal dos Guedes / SC

AMPLA
CONSULTORIA E PLANEJAMENTO

Metas – Água, Esgoto e Gestão

ANO		Prazo			
		Imediato	Curto	Médio	Longo
ÁGUA	COBERTURA				
	PERDAS				
	CONTINUIDADE				
	PADRÃO DE POTABILIDADE				
	QUALIDADE				
ESGOTO	COBERTURA				
	EFICIÊNCIA DO TRATAMENTO				
GESTÃO	EFICIÊNCIA NO PRAZO DE ATENDIMENTO				
	SATISFAÇÃO AO CLIENTE NO ATENDIMENTO				
	EFICIÊNCIA NA ARRECADAÇÃO				

Imediato – até 3 anos
Curto prazo – 4 a 8 anos
Médio Prazo – 9 a 12 anos
Longo Prazo – 13 a 20 anos



Ministério da Saúde
Fundação Nacional de Saúde

PMSB – Faxinal dos Guedes / SC

AMPLA
CONSULTORIA E PLANEJAMENTO

Metas – Resíduos e Drenagem

ANO		Prazo			
		Imediato	Curto	Médio	Longo
RESÍDUOS SÓLIDOS	UNIVERSALIZAÇÃO DO SERVIÇO DE COLETA DOS RESÍDUOS SÓLIDOS DOMICILIARES				
	QUALIDADE DA COLETA DOS RESÍDUOS DOMICILIARES				
	RECICLAGEM DOS RESÍDUOS SECOS				
	RECICLAGEM DO MATERIAL RECICLÁVEL ORGÂNICO				
	UNIVERSALIZAÇÃO DOS SERVIÇOS DE LIMPEZA PÚBLICA				
	COLETA, DESTINO E DISPOSIÇÃO FINAL				
	UNIVERSALIZAÇÃO DOS RESÍDUOS DOS SERVIÇOS DE SAÚDE				
	UNIVERSALIZAÇÃO DOS RESÍDUOS DA CONSTRUÇÃO CIVIL				
DRENAGEM URBANA	MELHORIA DA QUALIDADE DOS RECURSOS HÍDRICOS				
	LANÇAMENTOS DE ESGOTO NO SISTEMA DE DRENAGEM URBANA				
	UNIVERSALIZAÇÃO DOS SERVIÇOS DE MICRODRENAGEM				
	EFICIÊNCIA DO SISTEMA DE MICRODRENAGEM				
	EFICIÊNCIA DO SISTEMA DE MACRODRENAGEM				

Imediato – até 3 anos

Curto prazo – 4 a 8 anos

Médio Prazo – 9 a 12 anos

Longo Prazo – 13 a 20 anos



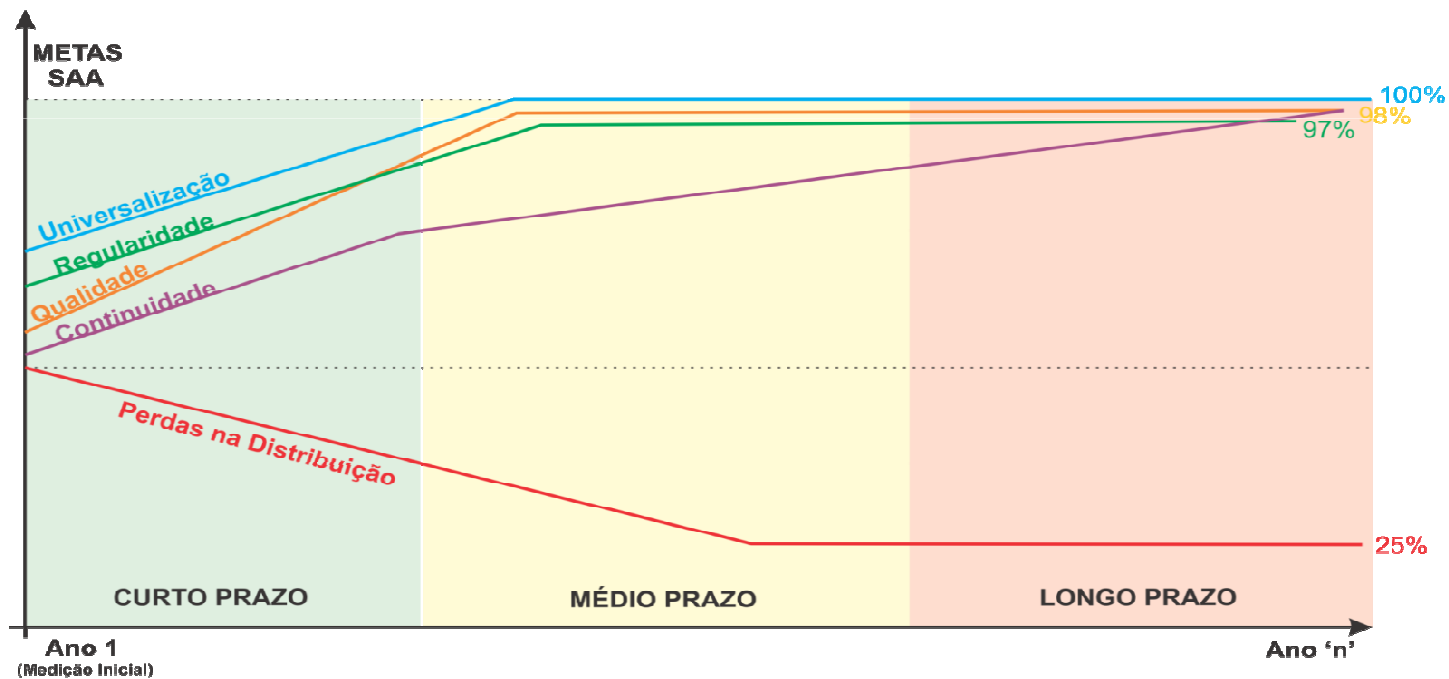
Ministério da Saúde
Fundação Nacional de Saúde

PMSB – Faxinal dos Guedes / SC

AMPLA
CONSULTORIA E PLANEJAMENTO

Metas

- PMSB desenvolvimento a partir de um PLANO DE METAS e não de um Plano de Investimentos
- Desenvolvimento utilizando o conceito de PLANO (PLANEJAMENTO) e não de PROJETO

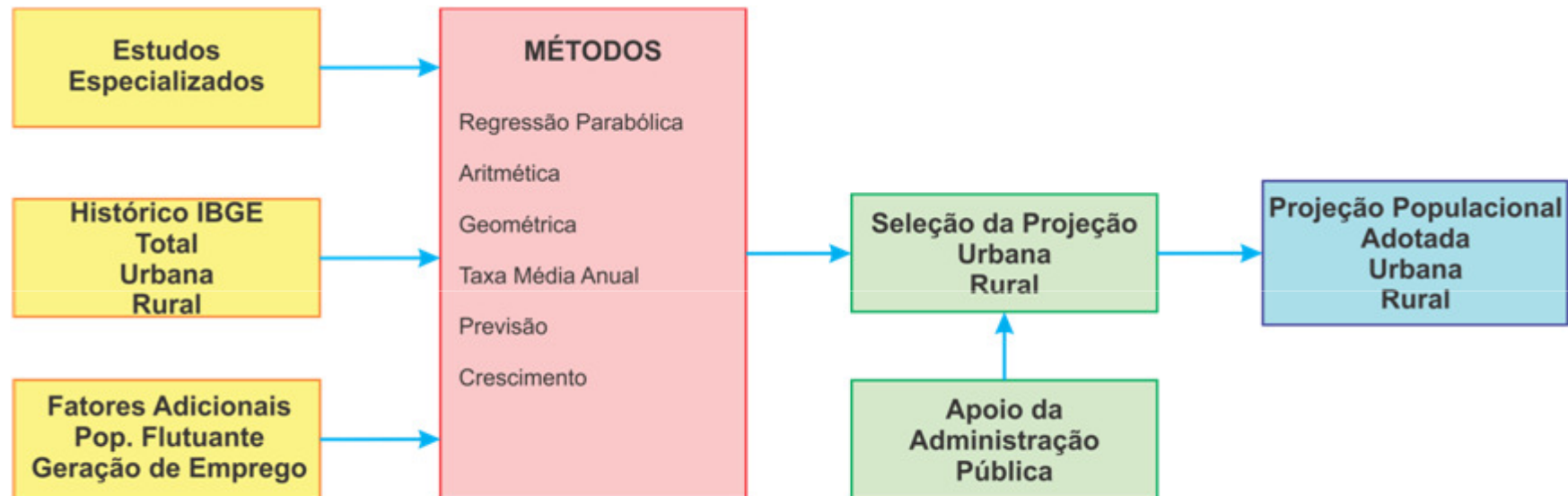


Ministério da Saúde
Fundação Nacional de Saúde

PMSB – Faxinal dos Guedes / SC

AMPLA
CONSULTORIA E PLANEJAMENTO

Projeções Populacionais



Projeção das Demandas

**EVOLUÇÃO DA
COBERTURA**

+

QUANTOS SERÃO ???

Projeção Populacional

X

QUANTO UTILIZARÁ CADA UM ???

Definição do Per Capita

=

PROJEÇÃO DE DEMANDAS

Demanda = Pop. X Per Capita



Estudos Técnicos

- **Planejamento Físico de Projetos e Obras**
- **Planejamento dos Programas, Projetos e Ações**
- **Precificação**
- **Cronograma Físico-Financeiro**



Ministério da Saúde
Fundação Nacional de Saúde

PMSB – Faxinal dos Guedes / SC

AMPLA
CONSULTORIA E PLANEJAMENTO

Serviços Complementares

- **Mecanismos e Procedimentos para Avaliação Sistemática da Eficiência e Eficácia das Ações Programadas**
 - ✓ Estruturação de indicadores de prestação de serviços
 - ✓ Determinação de valores dos indicadores: padrões e níveis de qualidade
- **Ações para Emergências e Contingências**
- **Elaborações Legislativas – Minutas**
- **Plano de Mobilização Social - PMS**



Mobilização Social

OBJETIVOS GERAIS

- Garantir a participação social em todas as etapas do processo de desenvolvimento do PMSB, visando atender as necessidades e anseios da população.
- Garantir que a participação social tenha natureza democrática e participativa.
- Desenvolver junto à sociedade a noção de responsabilidade coletiva na preservação e conservação dos recursos naturais.
- Dispor os mecanismos de divulgação e comunicação para a disseminação e o acesso às informações sobre o diagnóstico e estudos preliminares, dos serviços prestados e sua avaliação, das futuras etapas do PMSB, dos eventos previstos e as propostas relativas ao PMSB.
- Estabelecer canais para recebimento de sugestões e comentários, garantindo-se a avaliação e resposta a todas as propostas apresentadas.
- Desenvolver eventos abertos à comunidade local, a exemplo de reuniões e audiência pública para discussão e participação popular na formulação do PMSB, incluindo a recepção de dados de saneamento;
- Desenvolver e estimular forma de acompanhamento e participação, no processo de elaboração do PMSB, dos Conselhos de Saúde, de Meio Ambiente e de Educação, lideranças locais, etc.
- Estimular a criação e a perenização de grupos representativos da sociedade para discutir o assunto Saneamento, pós elaboração do PMSB.



Ministério da Saúde
Fundação Nacional de Saúde

PMSB – Faxinal dos Guedes / SC

AMPLA
CONSULTORIA E PLANEJAMENTO

Mobilização Social

METODOLOGIA

- Identificação dos facilitadores - líderes comunitários e agentes internos à administração
- Convocação para as reuniões
- Seleção dos locais, datas e horários
- Divulgação
- Disponibilização de recursos humanos e materiais
- Disponibilização dos produtos para consulta e sugestões
- Questionários
- Elaboração de lista de presença, ata do evento, registro fotográfico, áudio e vídeo.
- Condução dos eventos

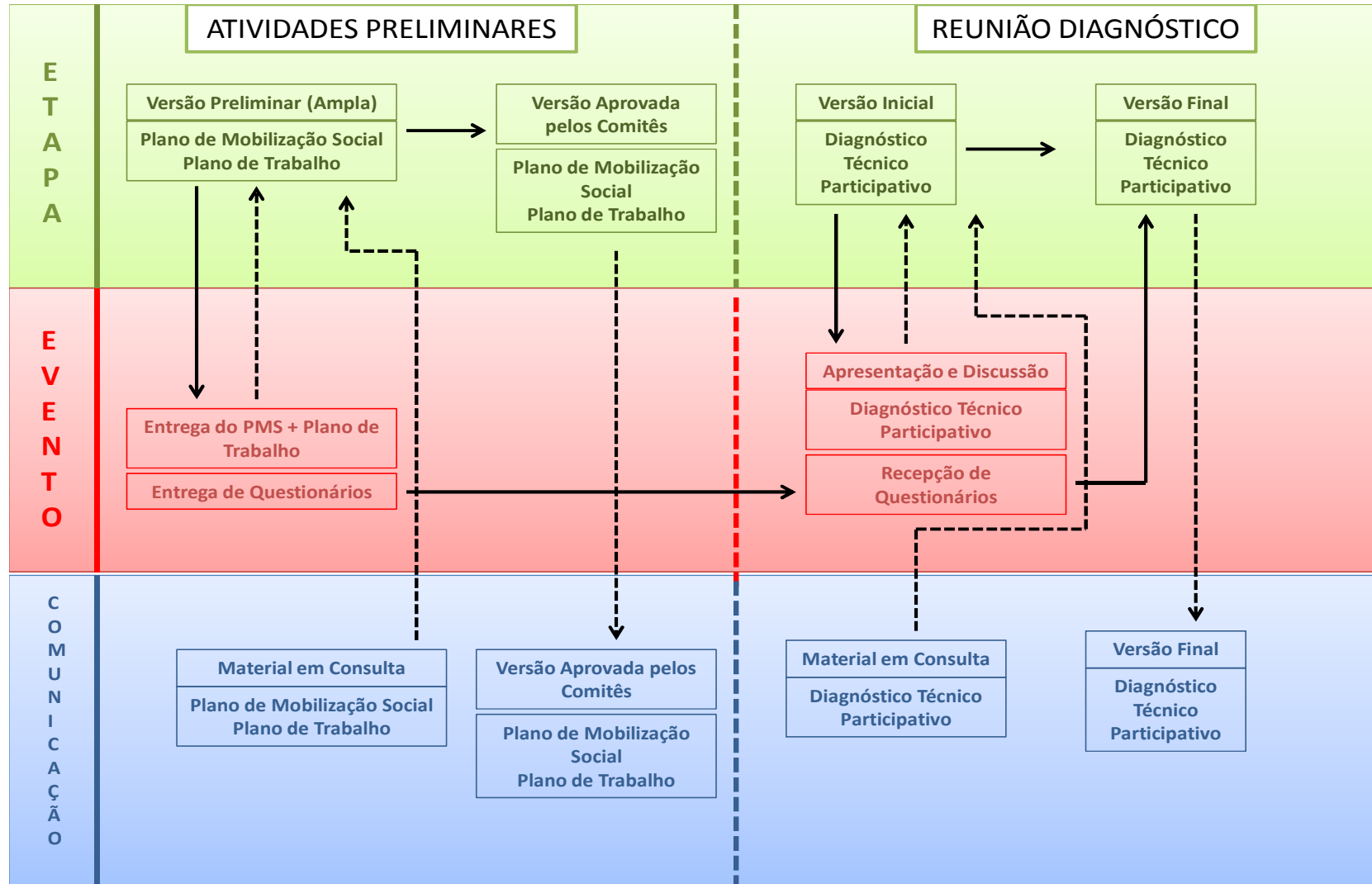


Ministério da Saúde
Fundação Nacional de Saúde

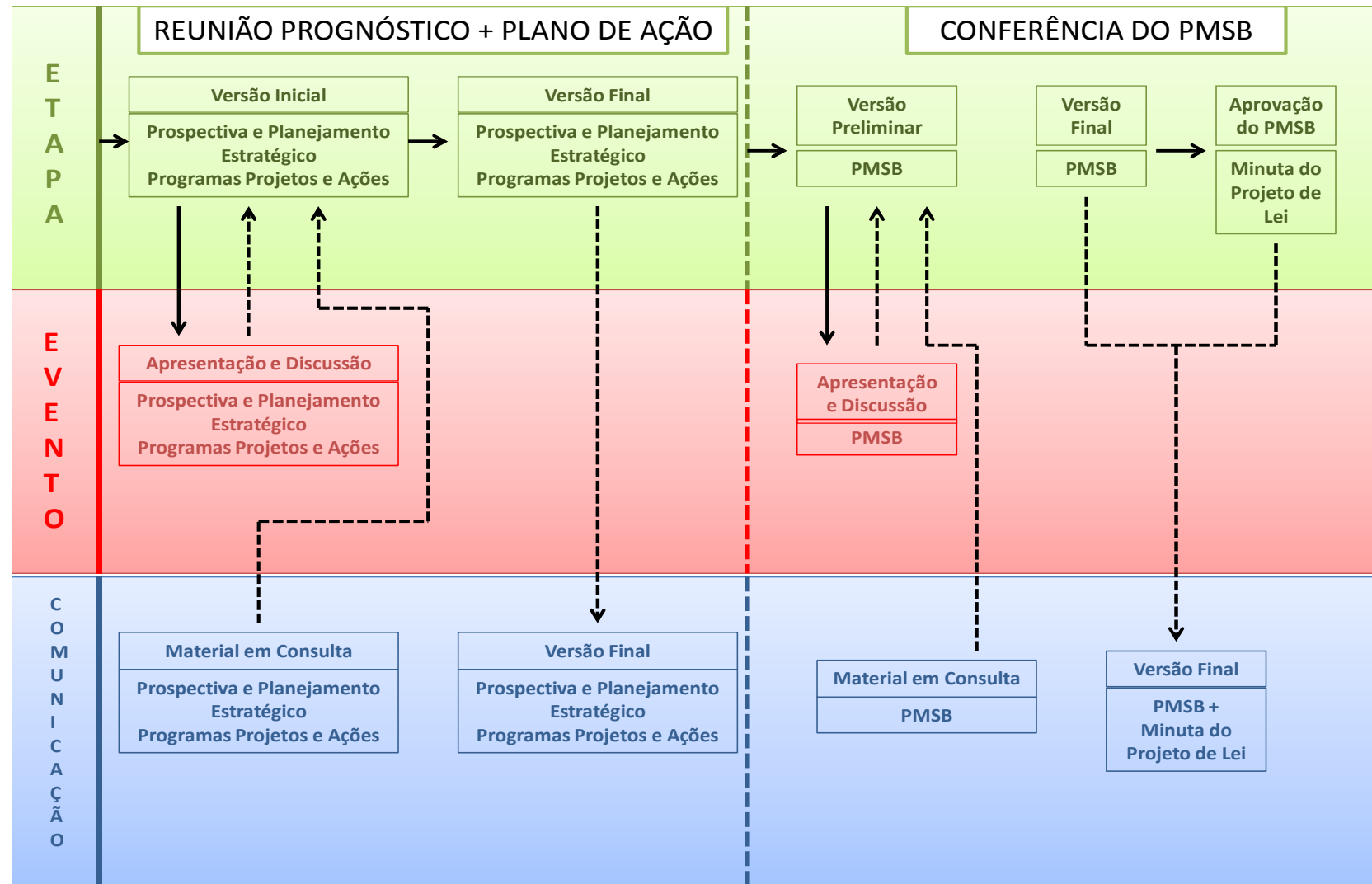
PMSB – Faxinal dos Guedes / SC

AMPLA
CONSULTORIA E PLANEJAMENTO

Fluxograma das Atividades



Fluxograma das Atividades



Eventos Comunitários

Termo de Referência:

SETOR MOBILIZAÇÃO	EVENTOS			
	DIAGNÓSTICO TÉCNICO PARTICIPATIVO	PROGNÓSTICO	PROGRAMAS, PROJETOS E AÇÕES	CONFERÊNCIA PÚBLICA
Região 1	1	1	1	1
Região 2	1	1	1	
Região 3	1	1	1	

Proposto:

SETOR MOBILIZAÇÃO	EVENTOS		
	DIAGNÓSTICO	PROGNÓSTICO + PROGRAMA PROJETOS E AÇÕES	CONFERÊNCIA PÚBLICA
Região 1	1	1	1
Região 2	1	1	
Região 3	1	1	



REUNIÃO DE DISCUSSÃO DO DIAGNÓSTICO

Etapa	Responsável	Tempo (minuto)
Abertura Apresentação dos Comitês e da Ampla	CC	5
Apresentação Resumida: - do que é um Plano Municipal de Saneamento Básico – PMSB - do Plano de Mobilização Social - PMS - do Plano de Trabalho proposto pela Ampla	Ampla	10
Apresentação do Diagnóstico dos Sistemas	Ampla	60
Participação da comunidade	Comunidade	30
Avaliação do evento	CC, CE, Ampla e Comunidade	10
Encerramento	CC	5



REUNIÃO DE DISCUSSÃO DO PROGNÓSTICO

Etapa	Responsável	Tempo (minuto)
Abertura	CC	5
Apresentação dos Comitês e da Ampla		
Apresentação Resumida: - do que é um Plano Municipal de Saneamento Básico – PMSB - do Plano de Mobilização Social - PMS - do Plano de Trabalho proposto pela Ampla - do Diagnóstico	Ampla	20
Apresentação do Prognóstico para os sistemas	Ampla	60
Participação da comunidade	Comunidade	30
Avaliação do evento	CC, CE, Ampla e Comunidade	10
Encerramento	CC	5



CONFERÊNCIA MUNICIPAL DO PMSB

Etapa	Responsável	Tempo (minuto)
Abertura	CC	5
Apresentação dos Comitês e da Ampla		
Apresentação das metodologias para desenvolvimento do PMSB: - do Plano de Mobilização Social - PMS - do Plano de Trabalho	Ampla	20
Apresentação do Diagnóstico e Prognóstico Resumidos	Ampla	60
Participação da comunidade	Comunidade	20
Encerramento	CC	5



Ministério da Saúde
Fundação Nacional de Saúde

PMSB – Faxinal dos Guedes / SC

AMPLA
CONSULTORIA E PLANEJAMENTO

QUESTIONÁRIOS - Água

A.	SISTEMA DE ABASTECIMENTO DE ÁGUA				
A.1	CIÊNCIA DE DEGRADAÇÃO DO MANANCIAL				
A.1.1	DESMATAMENTO	SIM	NÃO	QUAL E ONDE	
	OBS.:				
A.1.2	LANÇAMENTO DE DETRITOS	SIM	NÃO	QUAL E ONDE	
	OBS.:				
A.1.3	USO DE DEFENSIVO AGRÍCOLA	SIM	NÃO	QUAL E ONDE	
	OBS.:				
A.2	QUALIDADE ÁGUA EM CASA - VISUAL, GOSTO, COR				
A.2.1	ASPECTO VISUAL	SEMPRE BOA	QUASE SEMPRE	NUNCA BOA	
	OBS.:				
A.2.2	GOSTO	SEMPRE BOA	QUASE SEMPRE	NUNCA BOA	
	OBS.:				
A.2.3	CHEIRO	SEMPRE BOA	QUASE SEMPRE	NUNCA BOA	
	OBS.:				
A.3	COM QUE FREQUENCIA VC LAVA SUA CAIXA DE ÁGUA	1 ANO	2 ANOS	NUNCA	
	OBS.:				
A.4	FALTA DE ÁGUA NO SEU BAIRRO	NUNCA	ALGUMAS VEZES	SEMPRE	
	OBS.:				
A.5	E NA SUA CASA	NUNCA	ALGUMAS VEZES	SEMPRE	
	OBS.:				
A.6	USA ÁGUA DE POÇO	SIM	NÃO		
	OBS.:				
A.7	FAZ APROVEITAMENTO DE ÁGUA DE CHUVA	SIM	NÃO		
	OBS.:				
A.8	PRÁTICA ALGUMA AÇÃO DE REDUÇÃO DE DESPERDÍCIO	SIM	NÃO	QUAIS	
	OBS.:				
A.9.	OUTRAS INFORMAÇÕES				
	OBS.:				



QUESTIONÁRIOS – Esgotamento Sanitário

B.	SISTEMA DE ESGOTAMENTO SANITÁRIO			
B.1	TEM REDE DE ESGOTO NO SEU BAIRRO	SIM	NÃO	NÃO SEI
	OBS.:			
B.2	TEM REDE DE ESGOTO NA SUA RUA	SIM	NÃO	NÃO SEI
	OBS.:			
B.3	SEU IMÓVEL ESTÁ LIGADO NA REDE DE ESGOTO	SIM	NÃO	
	OBS.:			
B.4	SE TEM REDE E NÃO ESTÁ LIGADO, POR QUE			
	OBS.:			
B.5	SE ESTÁ LIGADO EM FOSSA, DE QUANTO EM QUANTO TEMPO VC MANDA ESGOTAR	1 ANO		NUNCA
	OBS.:			
B.6	COMO VOCE LANÇA A ÁGUA DE CHUVA DE SEU IMÓVEL			
	OBS.:			
B.7	TEM CIÊNCIA DE LANÇAMENTO DE ESGOTO EM CORRÉGO	SIM	NÃO	QUAL E ONDE
	OBS.:			
B.8	TEM CIÊNCIA DE LANÇAMENTO DE ESGOTO DE OUTRA FORMA IRREGULAR			
	OBS.:			
B.9	ELA LHE TRAZ ALGUM PROBLEMA - CHEIRO OU VISUAL	SIM	NÃO	
	OBS.:			
B.10	OUTRAS INFORMAÇÕES			
	OBS.:			



QUESTIONÁRIOS – Atendimento ao Usuário

C. ATENDIMENTO AO USUÁRIO					
C.1	COMO VC CONSIDERA O ATENDIMENTO AO PÚBLICO DA SANEPAR	BOM	REGULAR	MAU	
OBS.:					
C.2	COMO VC CONSIDERA O TEMPO ATÉ O ATENDIMENTO DA SOLICITAÇÃO	BOM	REGULAR	MAU	
OBS.:					
C.3	COMO VC CLASSIFICA A QUALIDADE DO SERVIÇO PRESTADO	BOM	REGULAR	MAU	
OBS.:					
C.4	ACHA JUSTO O PREÇO DO SERVIÇO DE ÁGUA	SIM	NÃO		
OBS.:					
C.5	ACHA JUSTO O PREÇO DO SERVIÇO DE ESGOTO	SIM	NÃO		
OBS.:					
C.6	ACHA JUSTO O PREÇO DOS OUTROS SERVIÇOS DE ÁGUA E DE ESGOTO	SIM	NÃO		
OBS.:					
C.7	OUTRAS INFORMAÇÕES				
OBS.:					



QUESTIONÁRIOS – Resíduos Sólidos

D	LIMPEZA URBANA E MANEJO DOS RESÍDUOS SÓLIDOS			
D.1	COLETA DOMICILIAR CONVENCIONAL			
D.1.1	EXISTE COLETA CONVENCIONAL DE RESÍDUOS DOMESTICOS NA SUA RUA?	SIM	NÃO	
OBS.:				
D.1.2	A FREQUENCIA DA COLETA É REGULAR?	SIM	NÃO	
OBS.:				
D.1.3	VOCE CONSIDERA A COLETA DOMICILIAR ADEQUADA?	SIM	NÃO	POR QUE?
OBS.:				
D.1.4	VOCE PERCEBE DIFERENÇAS NA EXECUÇÃO DA COLETA DOMICILIAR NA ALTA TEMPORADA? CONSIDERA OS SERVIÇOS ADEQUADOS?	SIM	NÃO	POR QUE?
OBS.:				
D.1.5	VOCE DÁ OUTRO DESTINO AO LIXO PRODUZIDO EM SUA RESIDENCIA (COMPOSTAGEM DOS RESÍDUOS ORGÂNICOS, ENVIO PARA RECICLAGEM, ETC)?	SIM	NÃO	QUAL?
OBS.:				
D.2	MATERIAIS RECICLÁVEIS			
D.2.1	VOCE TEM CONHECIMENTO DA EXECUÇÃO DA COLETA SELETIVA EM SEU BAIRRO?	SIM	NÃO	
D.2.3	VOCE REALIZA A SEPARAÇÃO DOS MATERIAIS RECICLAVEIS EM SUA RESIDENCIA?	SIM	NÃO	
D.2.4	QUAL O DESTINO DADO AOS MATERIAIS RECICLAVEIS DE SUA RESIDENCIA?	COLETA SELETIVA	ASSOCIAÇÃO/ COOPERATIVA DE CATADORES	OUTRO
OBS.:				
D.2.5	VOCE CONSIDERA IMPORTANTE PARTICIPAR DA COLETA SELETIVA?	SIM	NÃO	POR QUE?
OBS.:				
D.2.6	VOCE PRÁTICA ALGUMA AÇÃO DE REDUÇÃO DE RESÍDUOS?	SIM	NÃO	QUAL?
OBS.:				

D.3	SERVIÇO DE LIMPEZA URBANA E OUTROS			
D.3.1	VOCE CONSIDERA AS RUAS E PRAIAS DE SUA CIDADE LIMPAS?	SIM	NÃO	
OBS.:				
D.3.2	VOCE UTILIZA AS LIXEIRAS PUBLICAS INSTALADAS NA CIDADE? COM QUE FREQUENCIA?	SIM	NÃO	
OBS.:				
D.3.3	É EXECUTADOS OS SERVIÇOS DE VARRIÇÃO, CAPINA E ROÇADA EM SEU BAIRRO?	SIM	NÃO	
OBS.:				
D.3.4	VOCE CONSIDERA QUE OS SERVIÇOS DE LIMPEZA PÚBLICA SÃO EXECUTADOS DE MANEIRA SATISFATORIA DURANTE A ALTA TEMPORADA?	SIM	NÃO	POR QUE?
OBS.:				
D.3.5	QUAL DESTINO VOCE DÁ PARA OS RESÍDUOS DA CONSTRUÇÃO CIVIL E/OU ENTULHOS DE OBRAS?	EMPRESA TERCEIRIZADA	TERRENOS BOTA-FORA	OUTRO
OBS.:				
D.3.6	QUAL DESTINO VOCE DÁ PARA LÂMPADAS, PILHAS, BATERIAS, PNEUS E PRODUTOS ELETRÔNICOS?	COLETA CONVENCIONAL	LOCAL ESPECÍFICO PARA COLETA DESTES RESÍDUOS	OUTRO
OBS.:				
D.3.7	OUTRAS INFORMAÇÕES			
OBS.:				



QUESTIONÁRIOS – Drenagem Urbana

E	DRENAGEM URBANA			
E.1	TEM REDE DE MICRODRENAGEM NO SEU BAIRRO? (CANALIZAÇÕES, BUEIROS, BOCAS DE LOBO)	SIM	NÃO	NÃO SEI
OBS.:				
E.2	TEM REDE DE MICRODRENAGEM NA SUA RUA (CANALIZAÇÕES, BUEIROS, BOCAS DE LOBO)	SIM	NÃO	NÃO SEI
OBS.:				
E.3	EXISTE LANÇAMENTO CLANDESTINO DE ESGOTO SANITÁRIO NA REDE DE DRENAGEM NA SUA RUA	SIM	NÃO	NÃO SEI
OBS.:				
E.4	TEM CIÊNCIA DE LANÇAMENTO DE ESGOTO EM CÓRREGO NO SEU BAIRRO OU NA PRAIA?	SIM	NÃO	ONDE
OBS.:				
E.5	TEM CIÊNCIA DE LANÇAMENTO DE LIXO EM CÓRREGO NO SEU BAIRRO OU NA PRAIA?	SIM	NÃO	ONDE
OBS.:				
E.6	EXISTEM PONTOS DE INUNDAÇÃO/ALAGAMENTOS EM SEU BAIRRO	SIM	NÃO	ONDE
OBS.:				
E.7	QUAL A FREQUENCIA DESTES ALAGAMENTOS			
OBS.:				
E.8	PARTICIPA OU JÁ PARTICIPOU DE ALGUM PROGRAMA/PROJETO/AÇÃO RELACIONADO A CONSERVAÇÃO DE RIOS E CÓRREGOS ?	SIM	NÃO	QUAL?
OBS.:				
E.9	OUTRAS INFORMAÇÕES			
OBS.:				



Prefeitura Municipal de Faxinal dos Guedes - SC



REUNIÃO INICIAL

04 de Março de 2013

PLANO MUNICIPAL DE SANEAMENTO BÁSICO PMSB



Ministério da Saúde
Fundação Nacional de Saúde

PMSB – Faxinal dos Guedes / SC

AMPLA
CONSULTORIA E PLANEJAMENTO