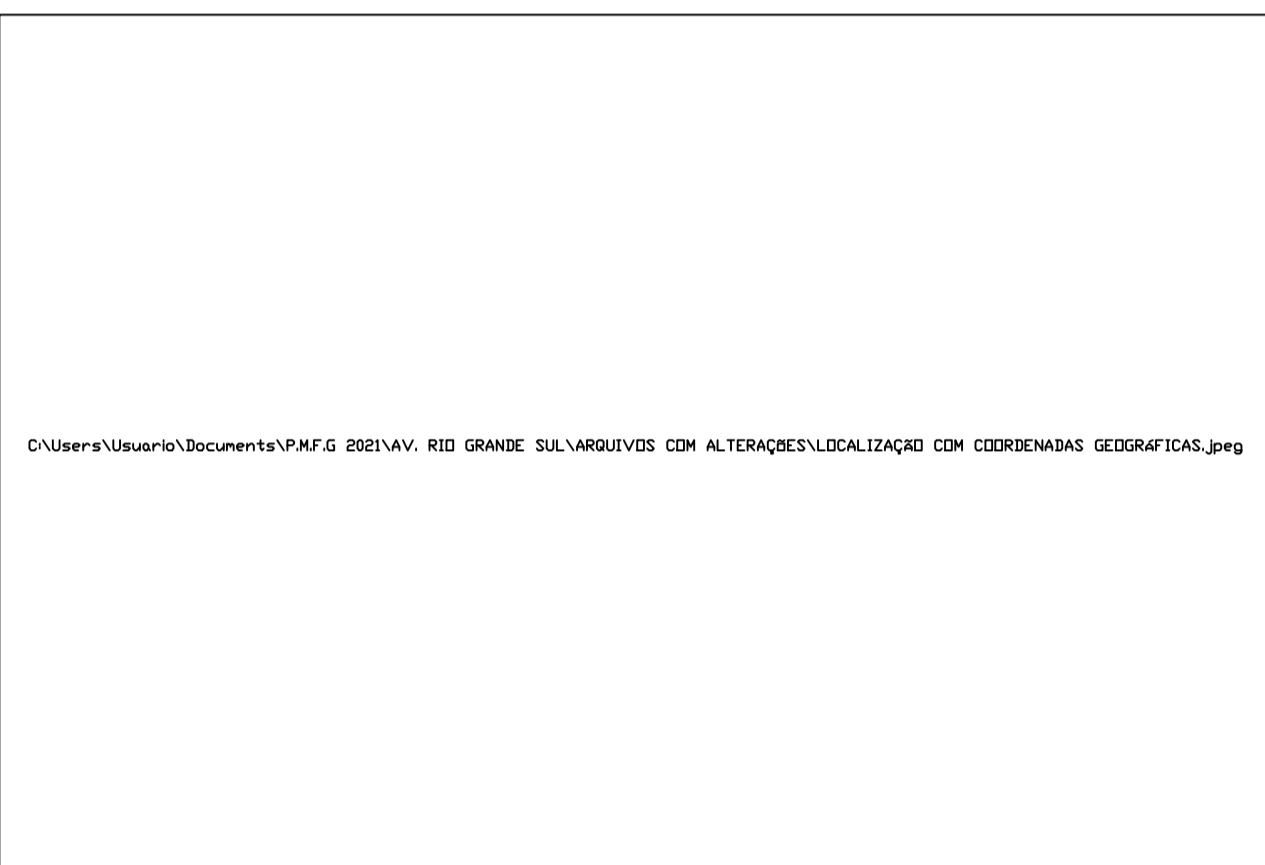


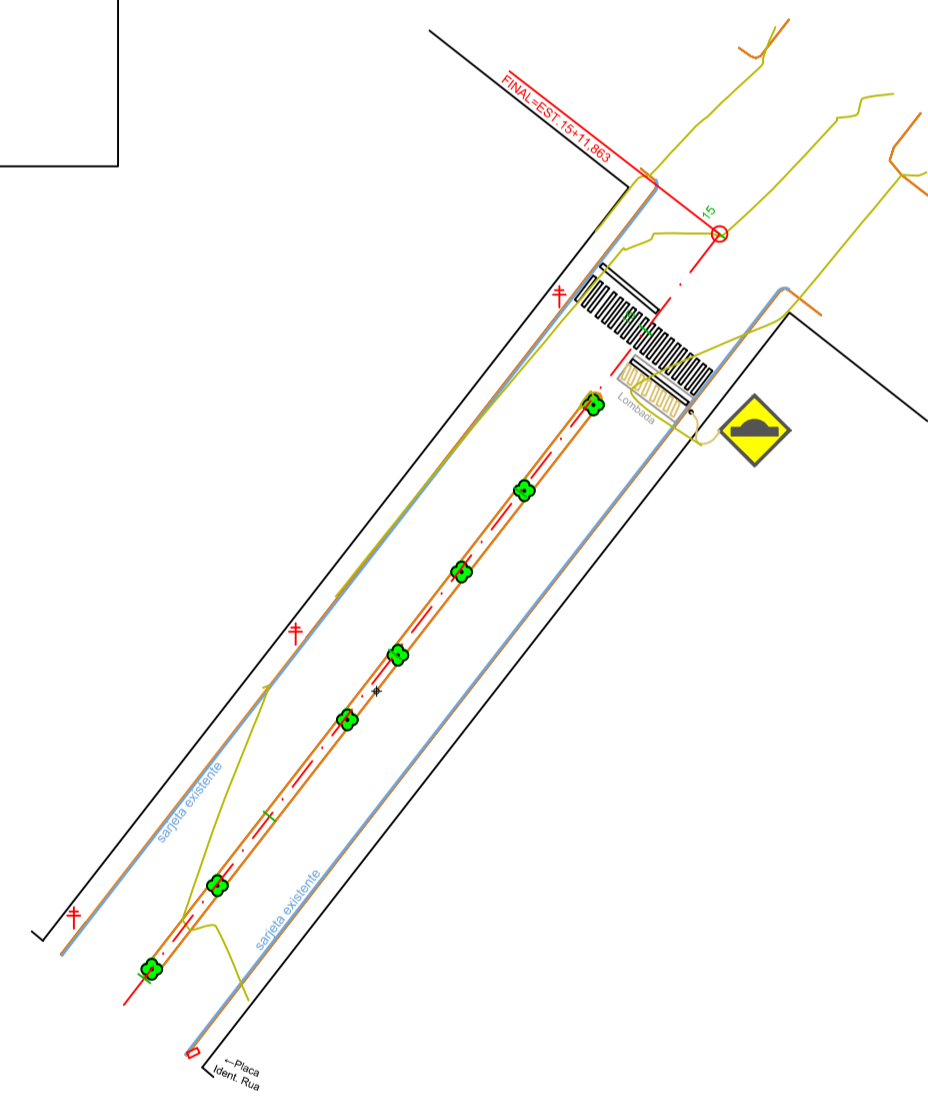
PERFIL LONGITUDINAL S/ ESCALA



PLANTA DE LOCALIZAÇÃO COM COORDENADAS GEOGRÁFICAS ESCALA GRÁFICA

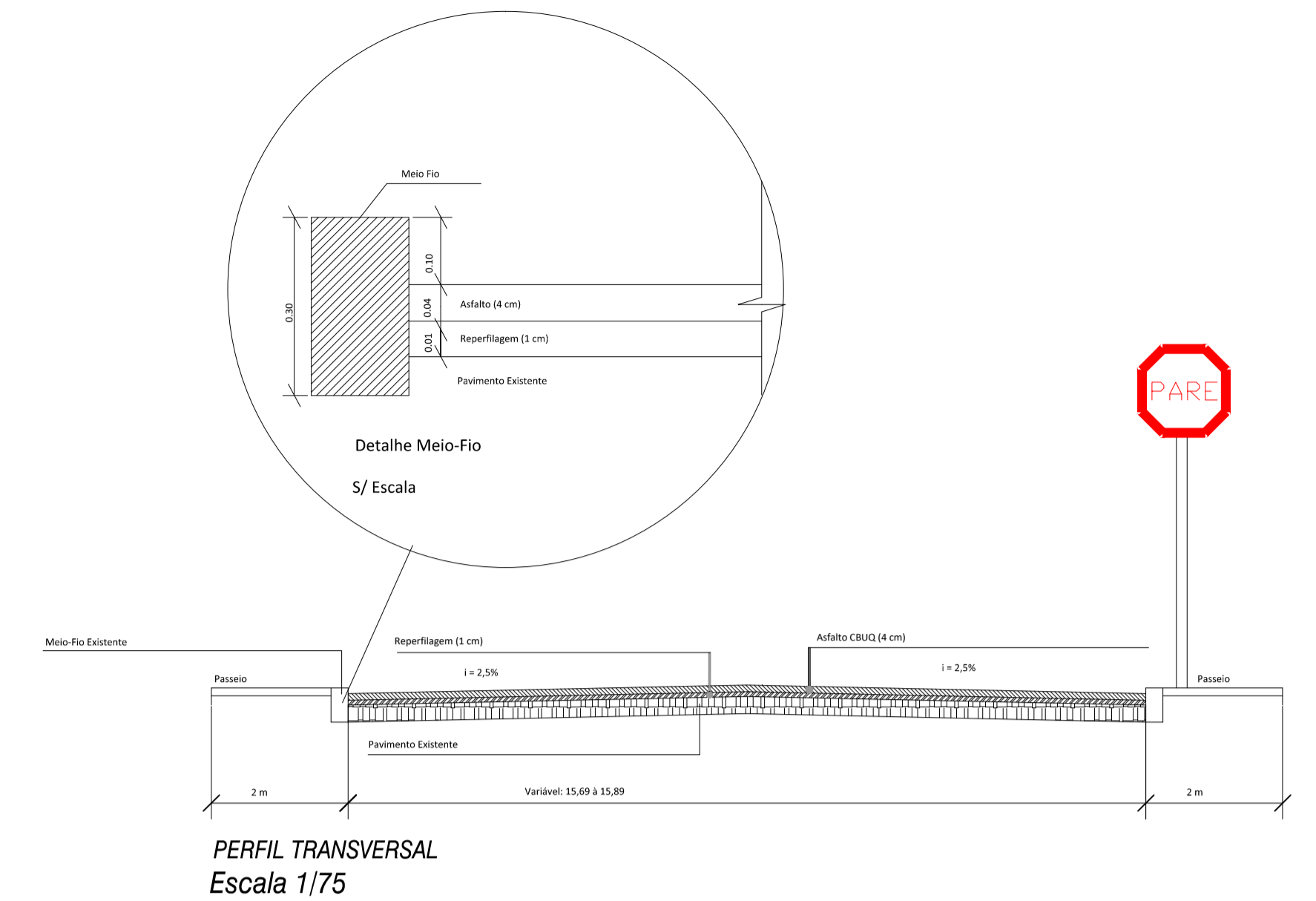
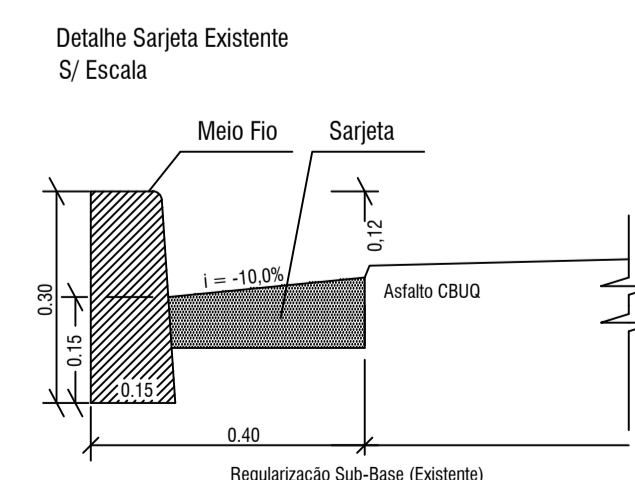
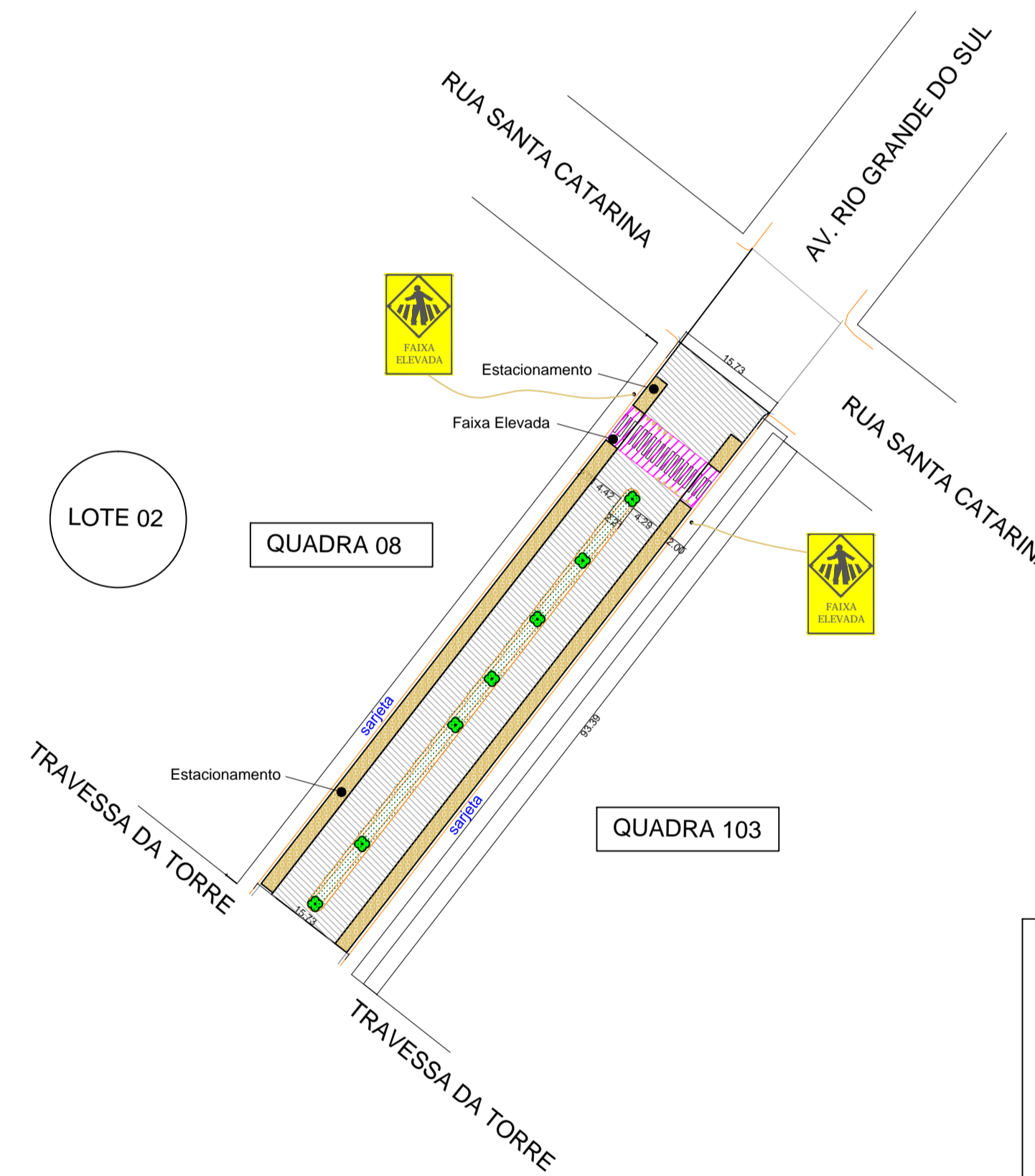
- LEGENDA SITUAÇÃO EXISTENTE
- Sarjeta
 - Boca Lobo - BL
 - Lombada
 - Meio-fio

SITUAÇÃO EXISTENTE E LEVANTAMENTO PLANIALTIMÉTRICO

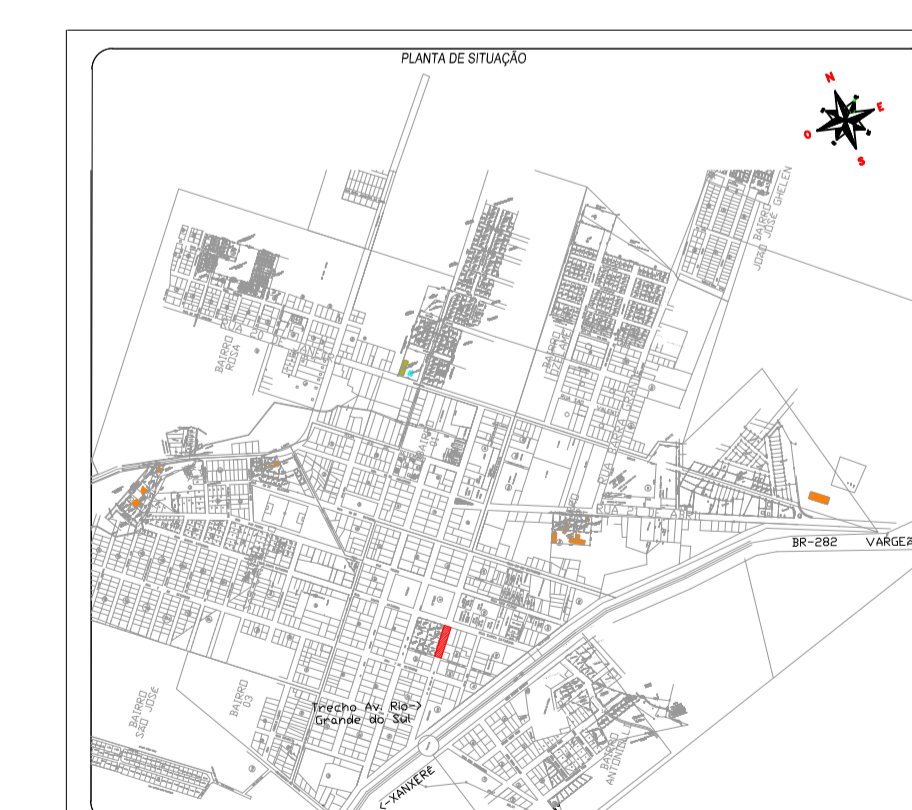
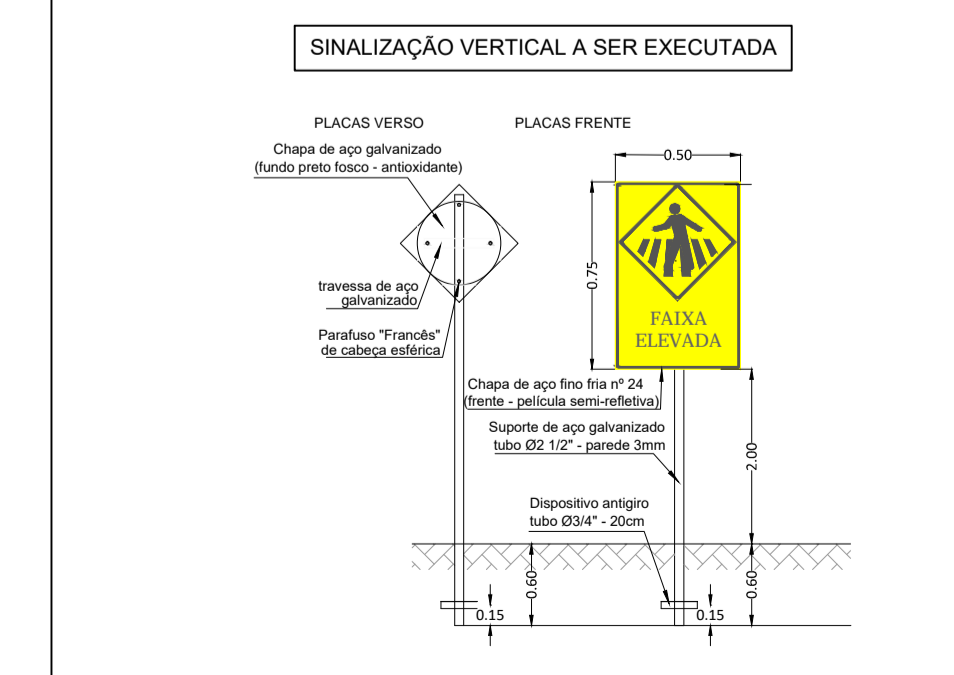
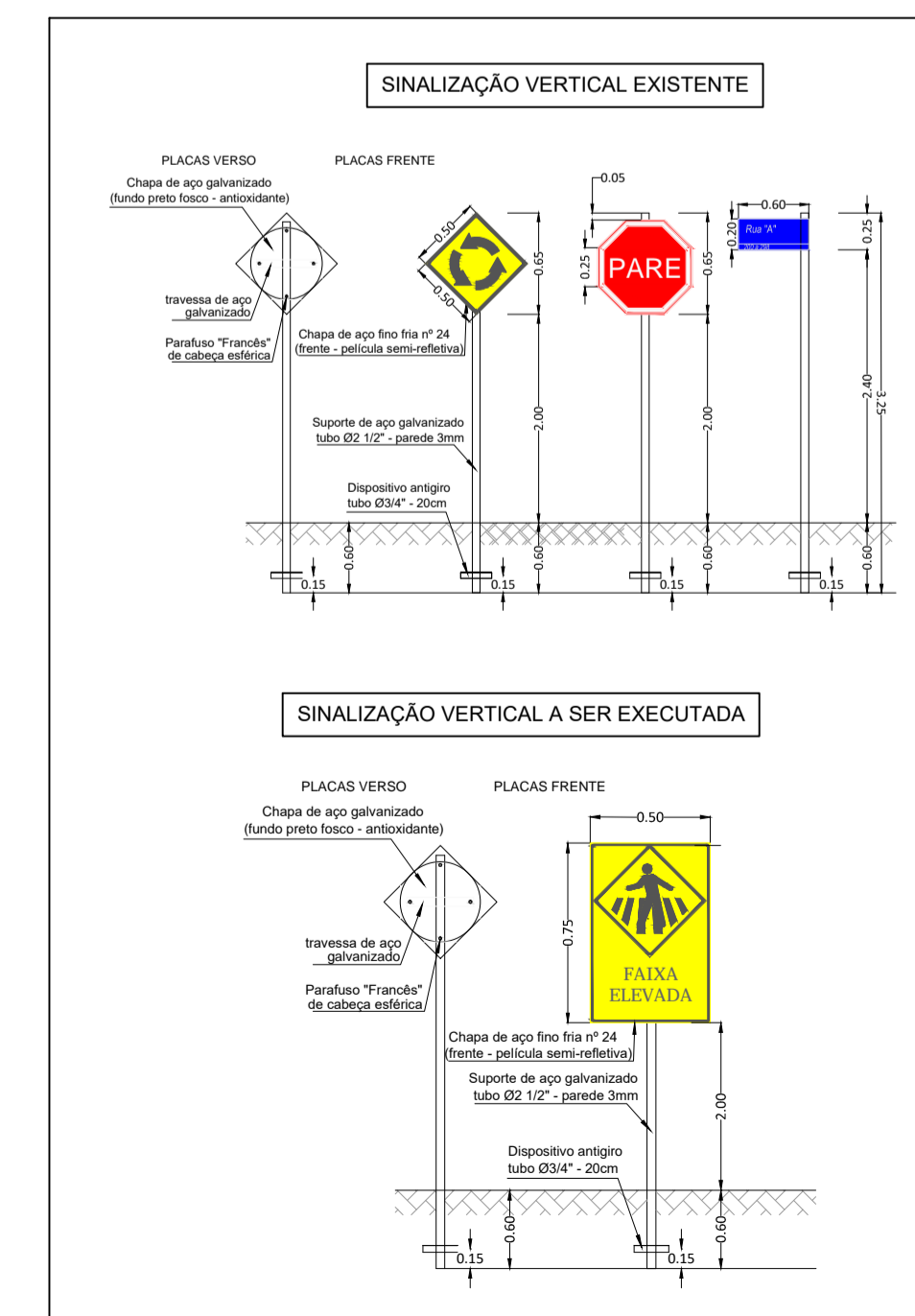
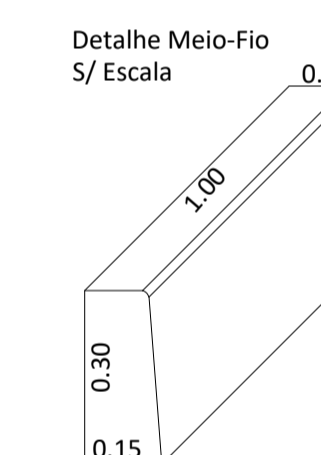
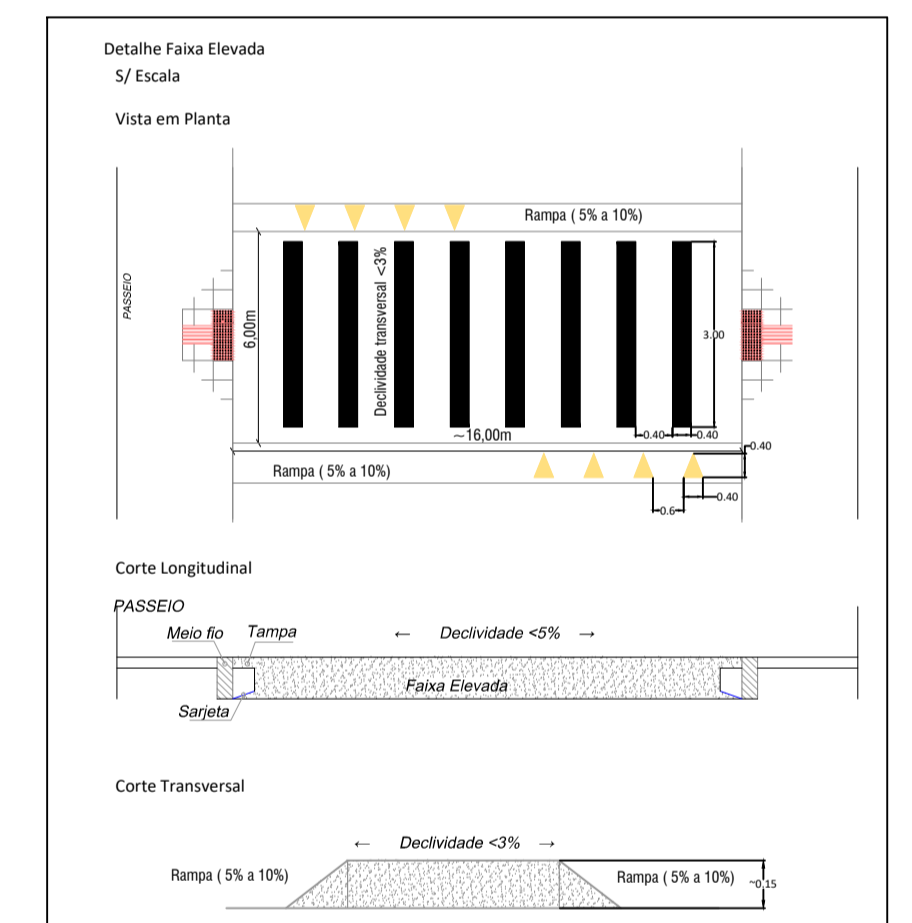


- LEGENDA
- Área de Demolição de pavimento
 - Área aplicação CAP 4cm
 - Área aplicação reperfilagem 1cm
 - Área aplicação CAP 15cm - Faixa Elevada
 - Meio-fio a executar

SITUAÇÃO PROJETO



PERFIL TRANSVERSAL Escala 1/75



PROJETO DE PAVIMENTAÇÃO: FRESAGEM REPERFILAGEM E RECAPEAMENTO ASFÁLTICO

Faixa: Única

TRECHO: AVENIDA RIO GRANDE DO SUL - TRAVESSA DA TORRE ATÉ A RUA SANTA CATARINA - LOTE 02

MUNICÍPIO(S): FAXINAL DOS GUEDES ESTADO UF: SC

DATA: 08/2021 ESCALA: 1:500

Proj: PREFEITURA MUNICIPAL DE FAXINAL DOS GUEDES

Res. Tec: GUILHERME STANIELIN COELHO ENGENHEIRO CIVIL CREA-SC 96.423-6

FAXINAL DOS GUEDES - SC GOVERNO MUNICIPAL Av. Rio Grande do Sul, 434 - Centro CEP: 89840-000 Fone: (49) 3434-4300 www.faxinal.sc.gov.br