

Planta de Reforma- ARQUITETÔNICO
Sem Escala

■ Paredes a executar

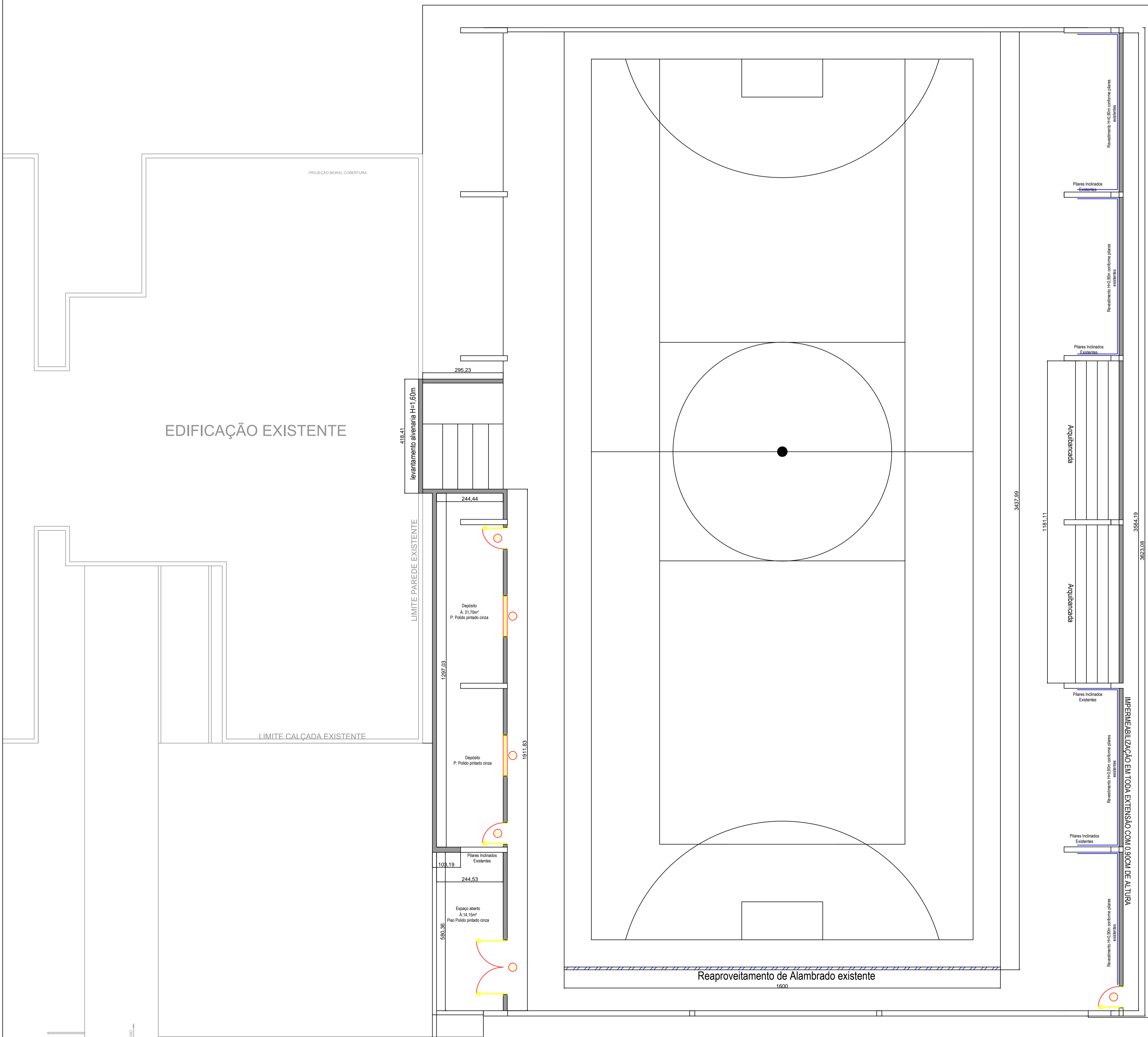
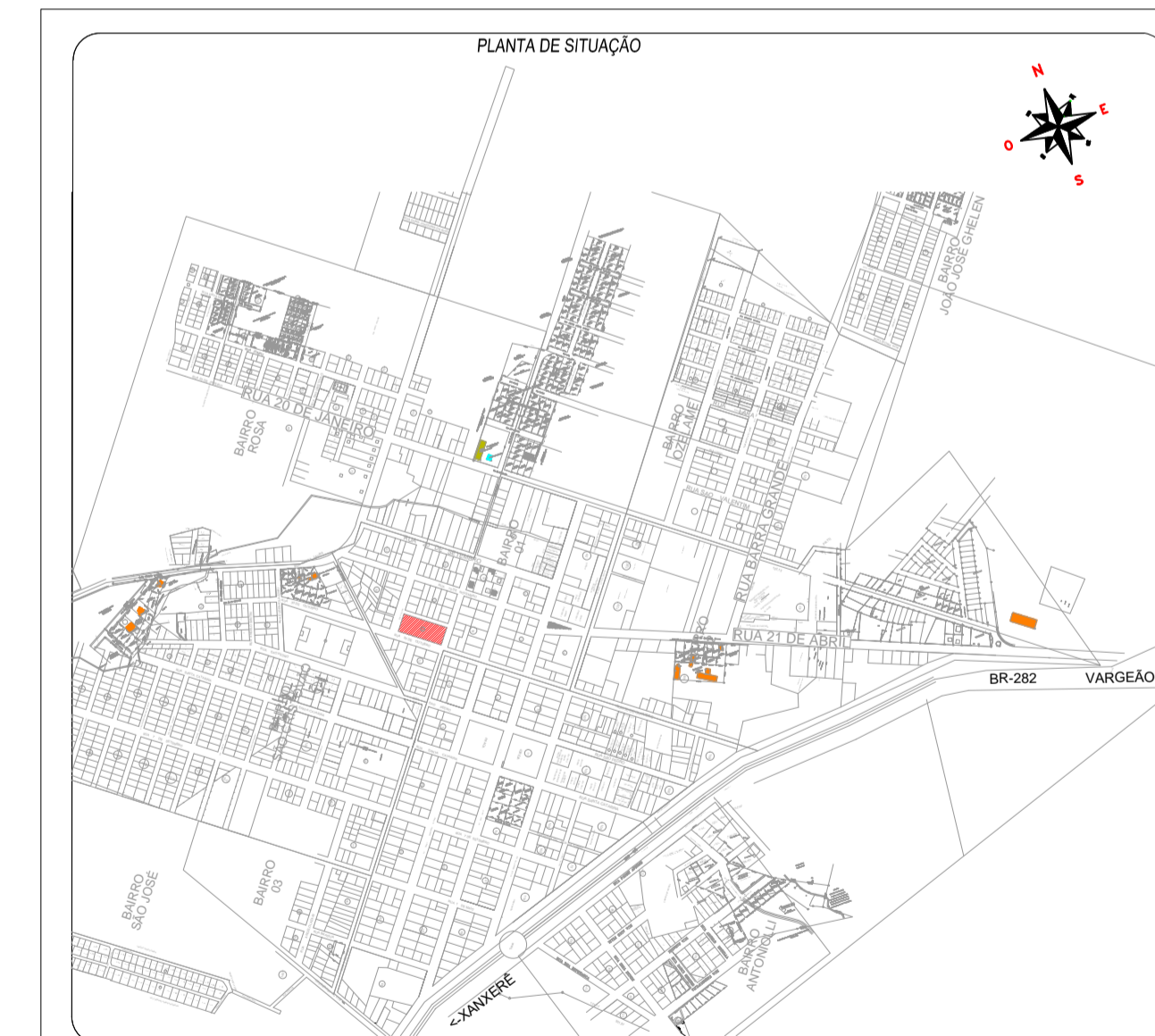


TABELA DE ESQUADRIAS

QTD	TIPO	LARGURA	ALTURA	SARAPETO	MATERIAL	NOTA
21	Janela Esq	150	50	190	Venaciana	2
11	Porta de abrir	80	210	-	Alumínio	3
22	Porta de abrir 2 folhas	200	210	-	Alumínio	1



REFORMA E MELHORIAS DA QUADRA ESPORTIVA DA ESCOLA SANTA TEREZINHA

Folha: 03/03

ENDEREÇO: RUA PRESIDENTE DUTRA, CENTRO
MUNICÍPIO(S): FAXINAL DOS GUEDES ESTADO UF: SC
DATA: 09/2021

Prop.: PREFEITURA MUNICIPAL DE FAXINAL DOS GUEDES

Resp. Téc.: MICHELE SANTIN
ARQUITETA E URBANISTA
CAU A73047-5



FAXINAL DOS GUEDES - SC
GOVERNO MUNICIPAL
Av. Rio Grande do Sul, 458 - Centro
CEP: 89664-000 - Fone: (49) 3436-4300
www.faxinal.sc.gov.br