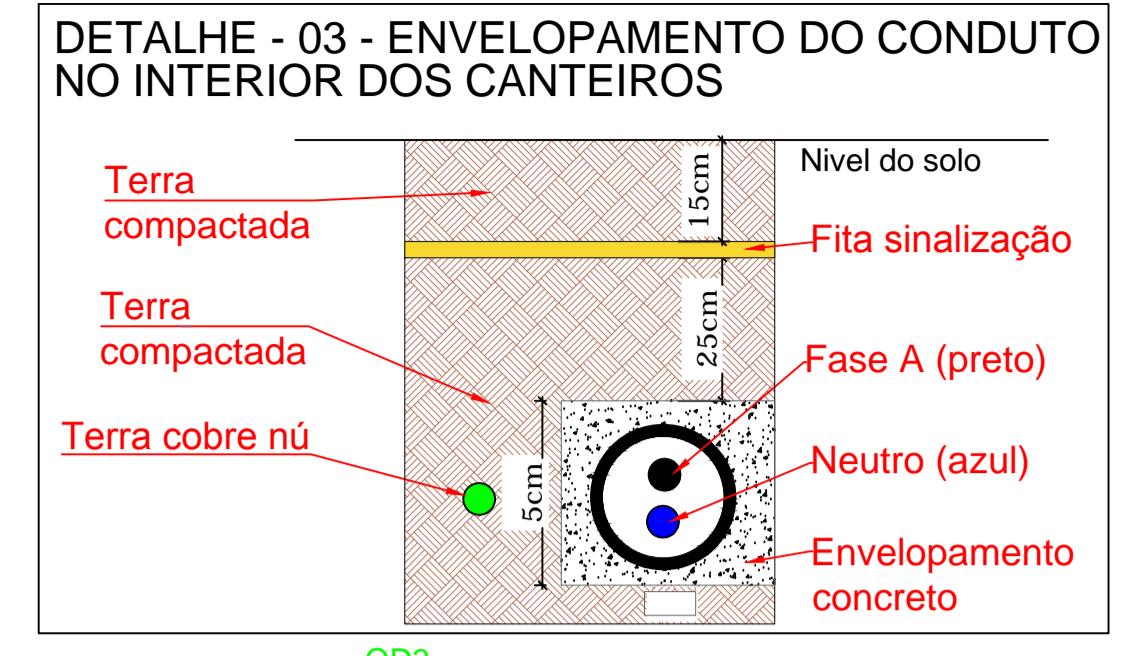
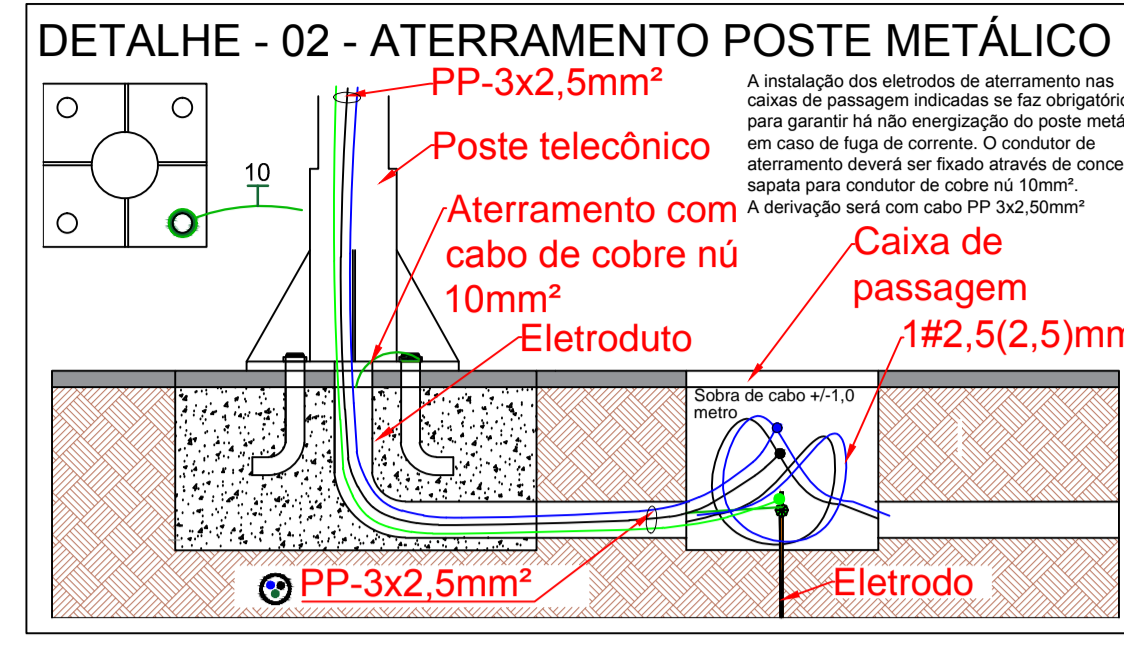
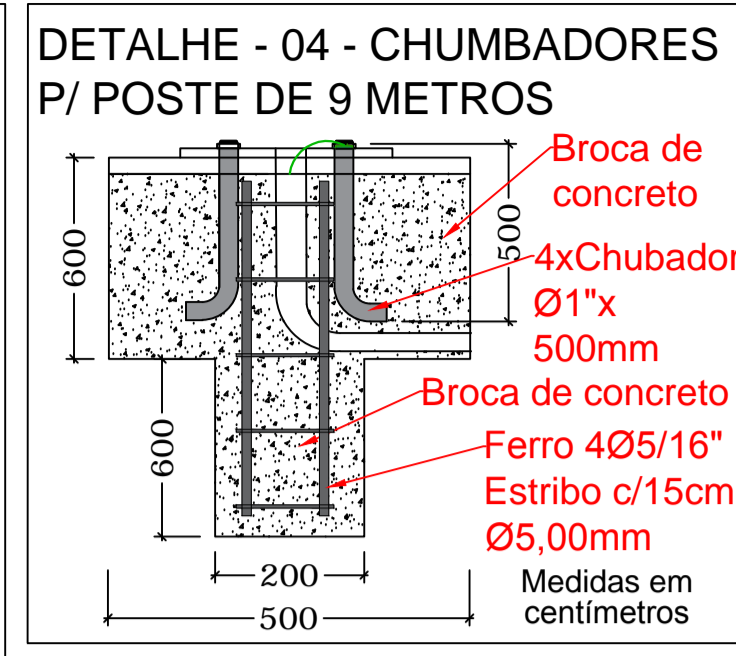


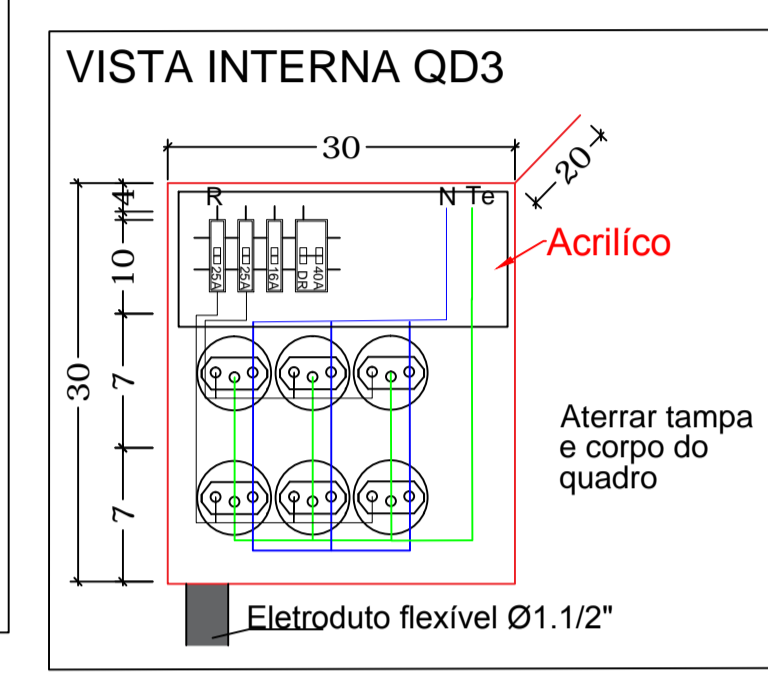
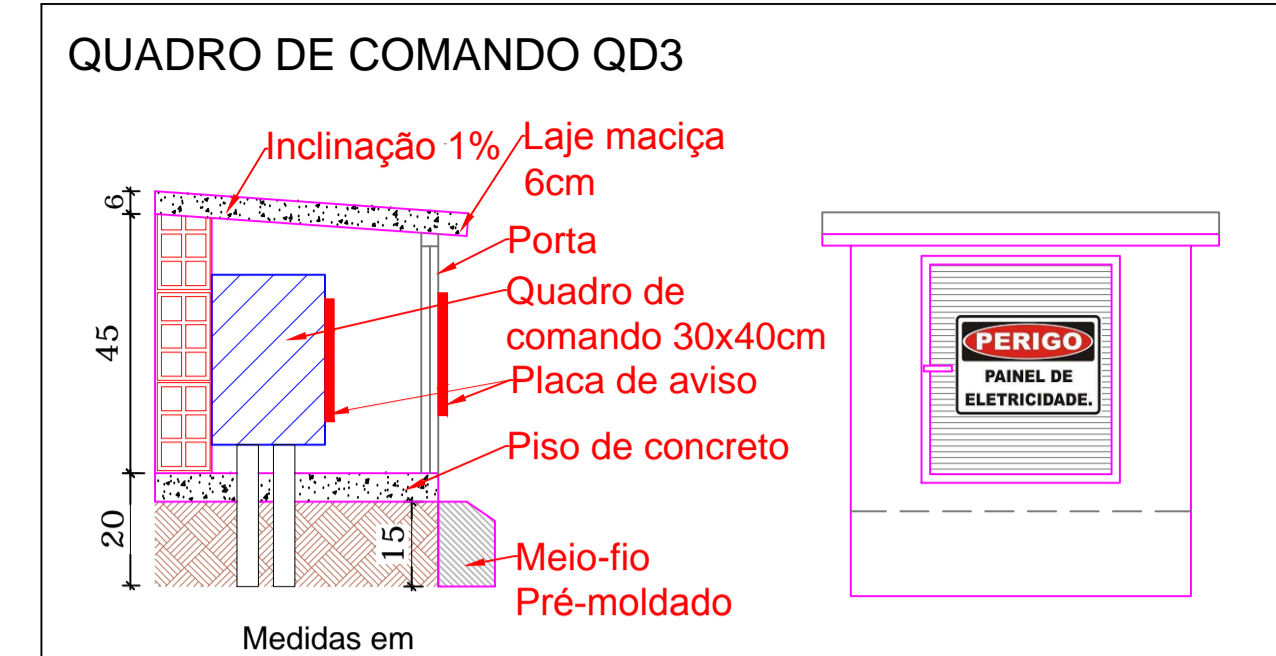
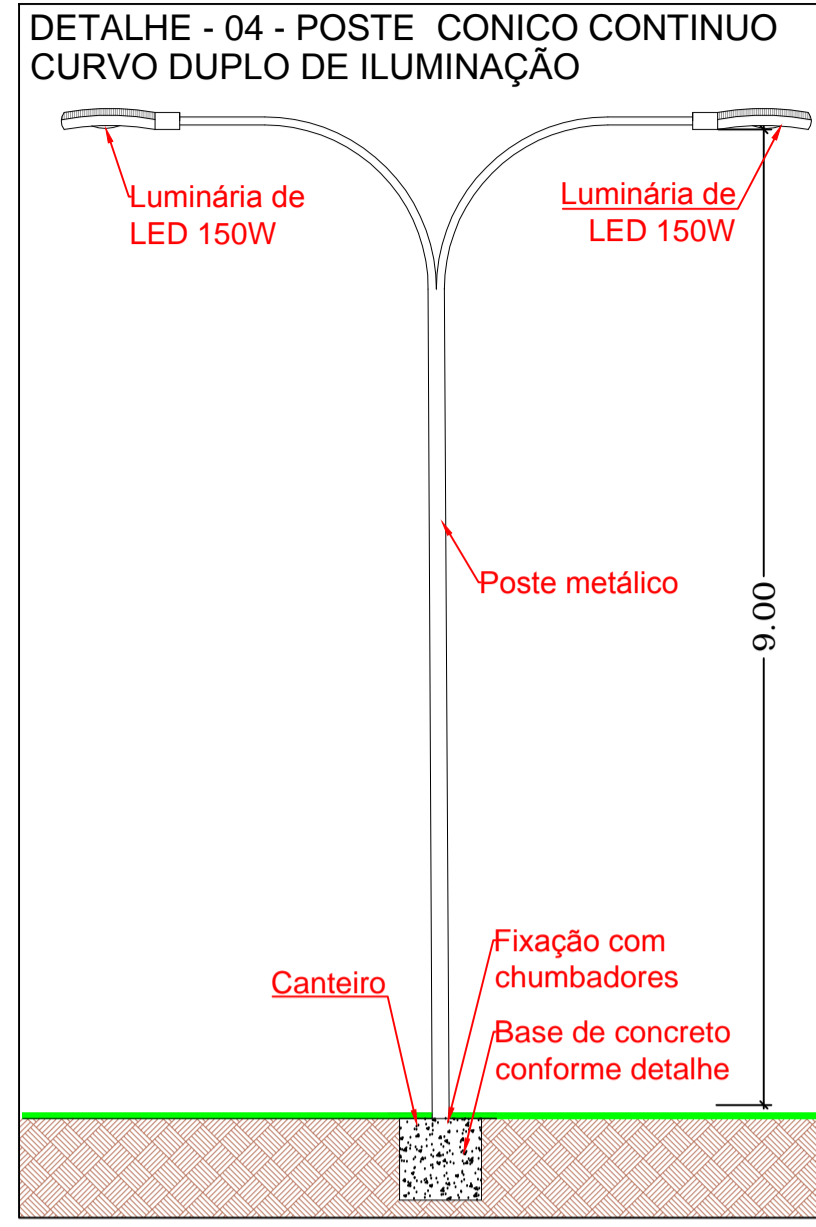
PLACA DE AVISO

1 - Placa em acrílico com adesivo deverá ser fixada na tampa do abrigo do quadro de comando com os seguintes dizeres "PERIGO ELETRICIDADE SOMENTE PESSOAL AUTORIZADO" nas dimensões 25x18cm



LEGENDA

- Quadro de comando (ver detalhe)
- Entrada de energia - Medição em poste, caixa com lente
- Caixa de passagem EXISTENTE com tampa e corpo de concreto, fundo com brita
- Caixa de passagem nas dimensões 300x300x400mm tampa e corpo de concreto, fundo com brita
- Caixa de passagem de concreto armado nas dimensões interna de 650x410x700mm com tampa de ferro nodular 700x460x80mm, fundo de brita
- Eletrodo de aterramento Ø5/8" com conector
- Cabo de cobre nu 10mm²
- Poste telefônico curvo duplo h=9,00 metros, base do tipo flangeada e luminária de LED 150W com fotocélula
- Eletrodo flexível tipo PEAD para instalação subterrânea Ø1.1/2", quando não indicado;
- Eletrodo instalado do tipo subterrânea - EXISTENTE
- Cabo de cobre nu #10,00mm², quando não indicado;
- Condutor Neutro, Fase, Terra respectivamente unipolar de cobre seção padrão 2,50mm² quando não indicada, com isolamento 0,6/1kV;



Quadro de Cargas (QD3)

Circuito	Descrição	Esquema	Método de inst.	Tensão (V)	Iluminação (W)	Tomas (W)	Pot. total (W)	Fases	Pot. - R (W)	Iv (A)	Ic (A)	Seção (mm²)	Ic (A)	Dij (A)	dV par (V)
1	Iluminação central	F+N+T	B1	220 V	8		1200	R	1200	8.1	5.4	4	32.0	16	0.53
2	Iluminação canteiro lateral	F+N+T	B1	220 V	8		1200	R	1200	8.1	5.4	4	32.0	16	0.56
3	TUGs	F+N+T	B1	220 V		1	100	R	100	0.5	0.5	2.5	24.0	20	0.02
4	TUGs	F+N+T	B1	220 V		1	100	R	100	0.5	0.5	2.5	24.0	20	0.02
5	TUGs	F+N+T	B1	220 V		1	100	R	100	0.5	0.5	2.5	24.0	20	0.02
TOTAL					12	3	2700	R	2700						



PROJETO ELÉTRICO

AMAI
ASSOCIAÇÃO DOS MUNICÍPIOS DO ALTO IRANI

Obra: **ILUMINAÇÃO PÚBLICA TREVO SENTIDO XANXERÊ**
Br 282, Faxinal dos Guedes/SC

Data: 08/2022

Resp. Técnico: Charles Barbieri/Eng. Elet/CREA 130.621-0

Proprietário: Faxinal dos Guedes/SC - CNPJ: 83.009.910/0001-62

Escala: 1:250

Área(m²):

Desenho:

Especificação: Planta de localização, Legenda de indicação, Detalhe de instalação.

Prancha: **EL-02**

Observações: O projetista não se responsabilizará por eventuais alterações deste projeto durante sua execução. As potências dos equipamentos dados no projeto, não devem ser, em hipótese alguma, extrapoladas sem prévia consulta e autorização do projetista. Recomendamos que sejam utilizados produtos de qualidade e confiabilidade comprovadas. A qualidade da instalação depende diretamente do material utilizado. Este projeto foi baseado no layout e informações fornecidas pelo arquiteto ou proprietário. Na divisão da localização exata dos pontos, estes deverão ser consultados.

