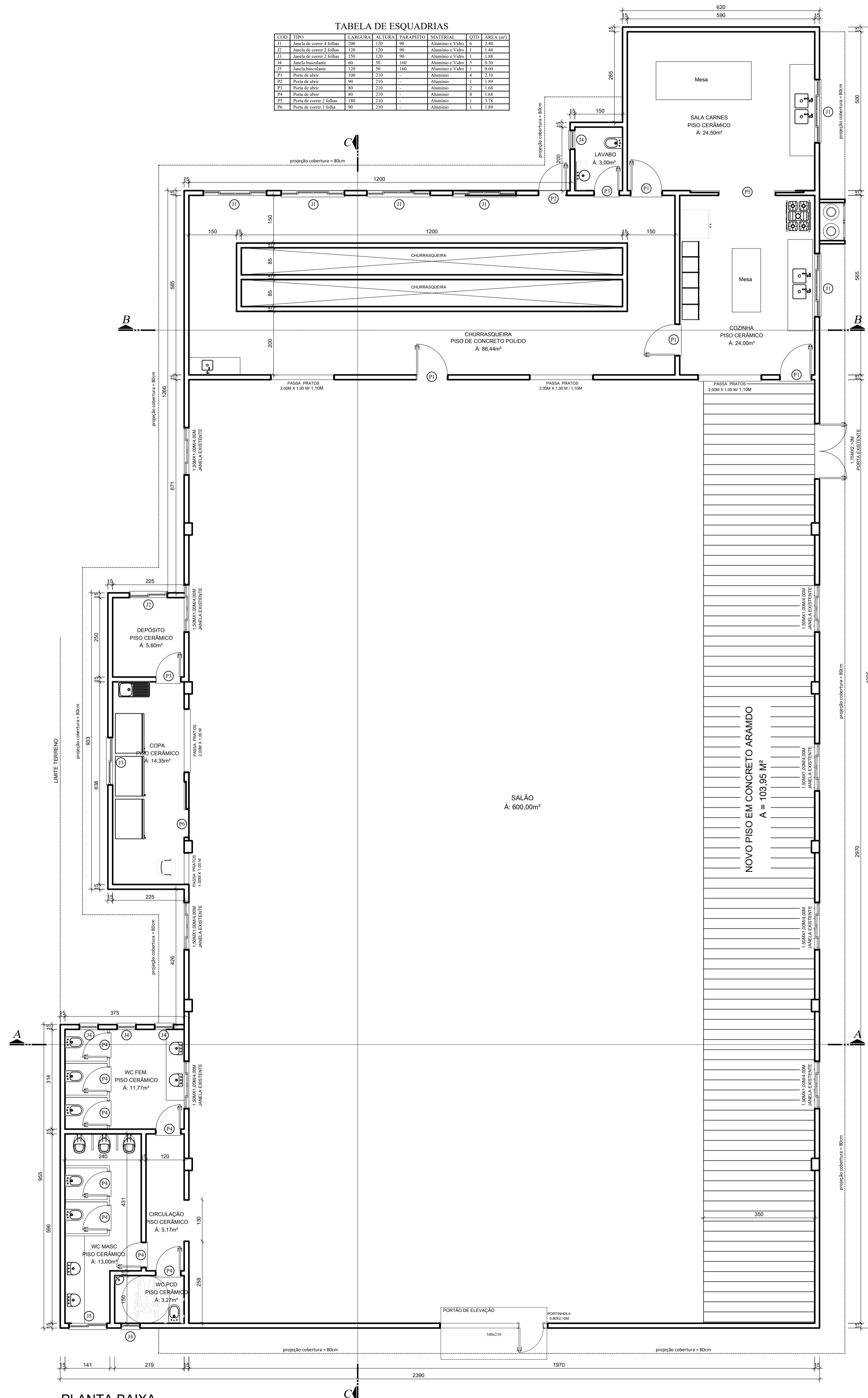
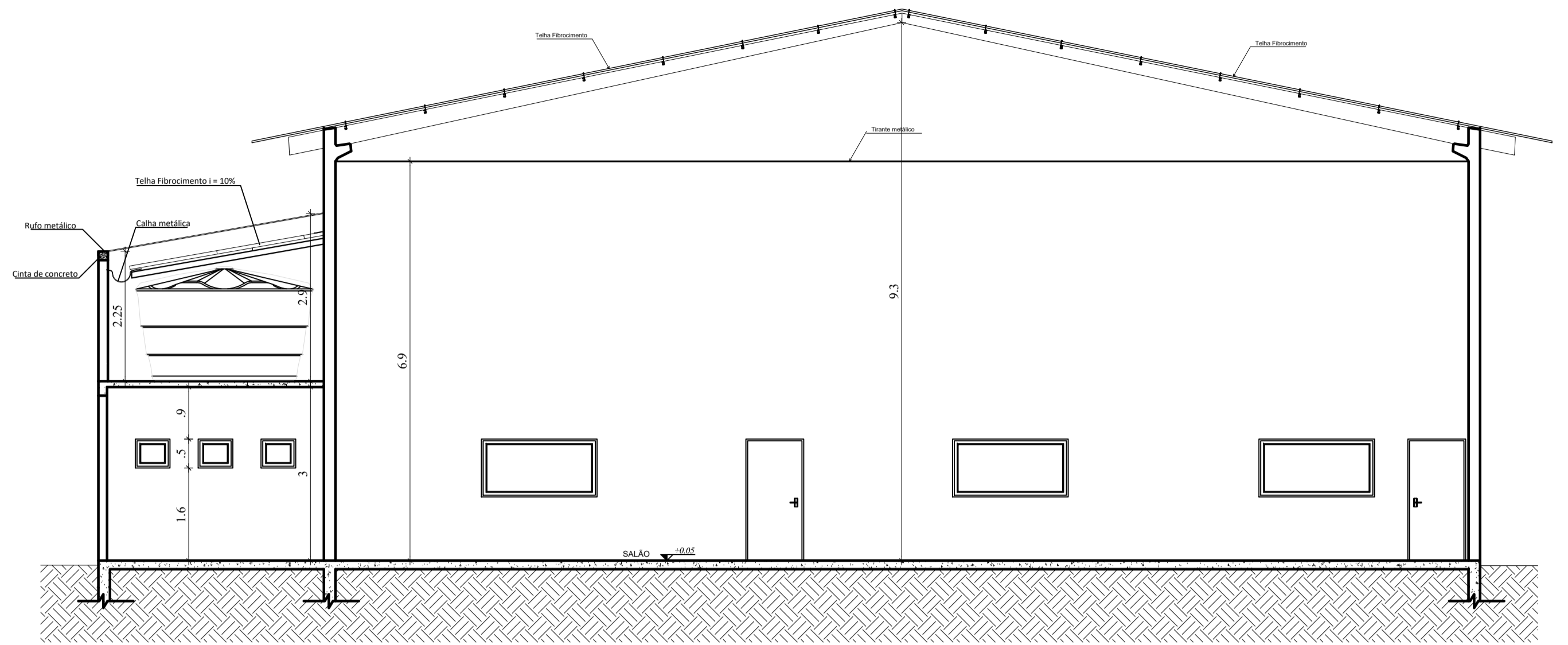


**TABELA DE ESQUADRIAS**

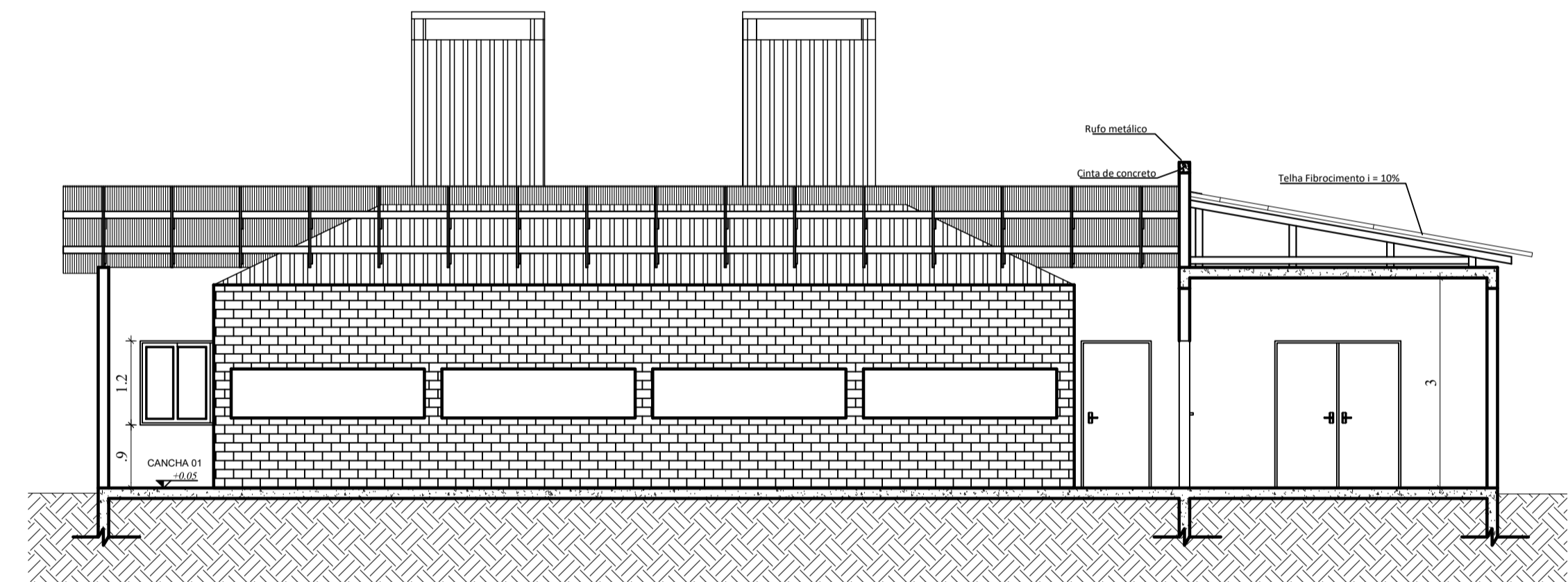
COD	TIPO	LARGURA	ALTURA	PARAFUSOS	MATERIAL	QTD	ÁREA (m²)
E1	Janela de correr 4 folhas	200	120	80	Alumínio + Vidro	4	4,80
E2	Janela de correr 2 folhas	120	90	40	Alumínio + Vidro	1	1,08
E3	Janela de correr 2 folhas	120	90	40	Alumínio + Vidro	1	1,08
E4	Janela basculante	60	50	100	Alumínio + Vidro	5	0,30
E5	Janela basculante	120	90	100	Alumínio + Vidro	1	1,08
E6	Ponto de água	100	210	-	Alumínio	4	2,10
E7	Ponto de água	100	210	-	Alumínio	2	1,05
E8	Ponto de água	100	210	-	Alumínio	2	1,05
E9	Ponto de água	100	210	-	Alumínio	8	4,20
E10	Ponto de correr 2 folhas	100	210	-	Alumínio	1	2,10
E11	Ponto de correr 1 folha	90	210	-	Alumínio	1	1,89



**PLANTA BAIXA**  
 Área existente = 600,29 m²    Área total = 811,40 m²  
 Área ampliada = 211,11 m²    Escala: 1/80



**CORTE AA'**  
Escala: 1/75



**CORTE BB'**  
Escala: 1/75

**GeoNorte** Projetos e Topografia  
**GEONORTE PROJETOS LTDA.**  
 Av. Brasil, 79, sala 09, Centro - Xanxerê (SC) - 89820-000  
 www.geonorte.net.br / contato@geonorte.net.br  
 Telefone: (49) 3433-8176

PROJETO ARQUITETÔNICO:  
**REFORMA E AMPLIAÇÃO DO CENTRO COMUNITÁRIO DO BAIRRO SÃO CRISTÓVÃO**

LOCALIDADES:  
 MUNICÍPIO: FAXINAL DOS GUEDES    ESTADO UF: SC  
 DATA: 10/2023    ESCALA: indicada

Conteúdo:  
 PLANTA BAIXA  
 CORTE AA'  
 CORTE BB'

Folha:  
**01/03**

Prop.:  
 PREFEITURA MUNICIPAL DE FAXINAL DOS GUEDES  
 CNPJ:

Resp. Téc.:  
 CARLO ANTUNES DOS SANTOS  
 ENGENHEIRO CIVIL  
 CREA-SC 123.879-1