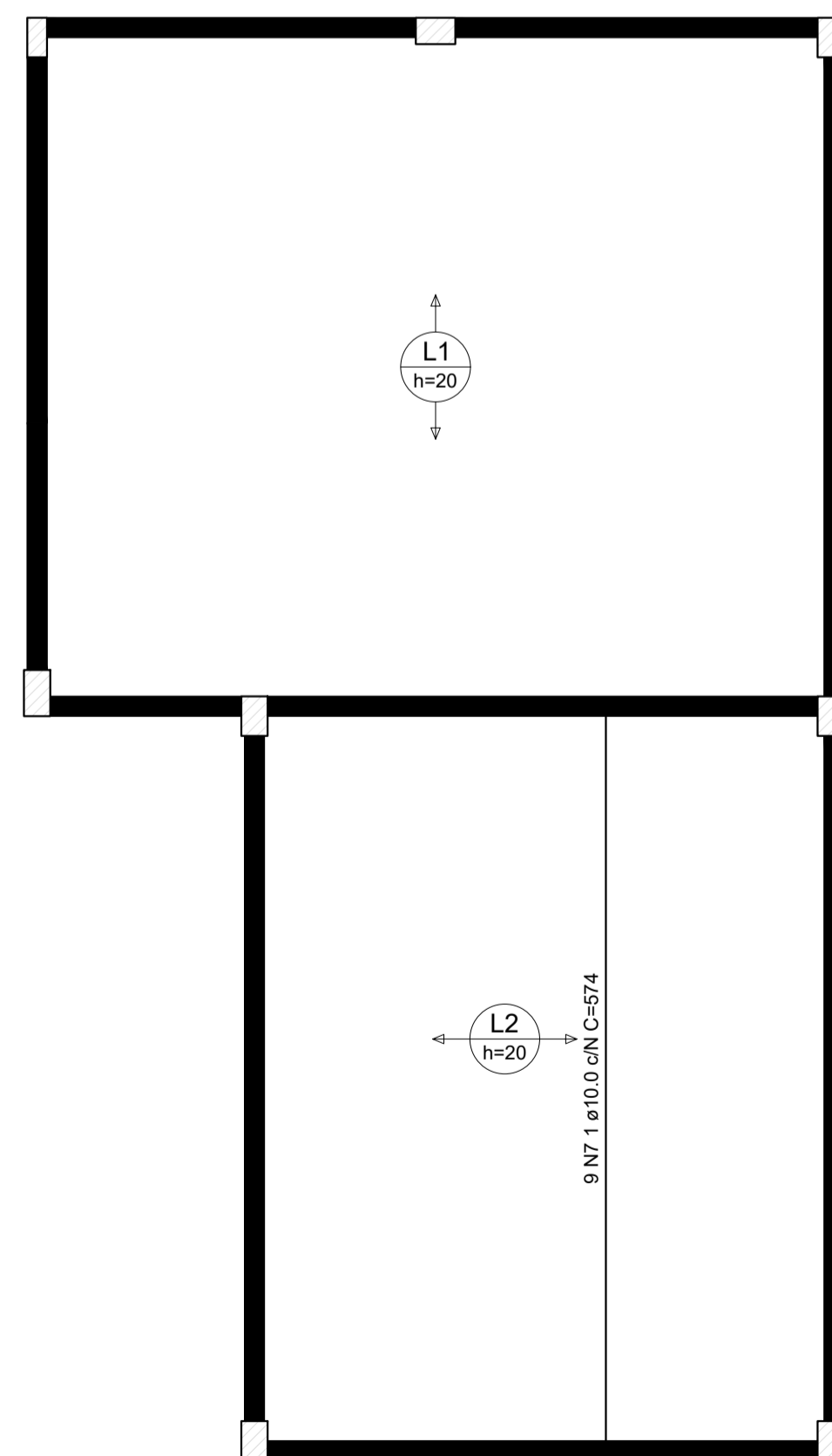


Armação positiva das lajes do pavimento Térreo (Eixo X)

escala 1:50

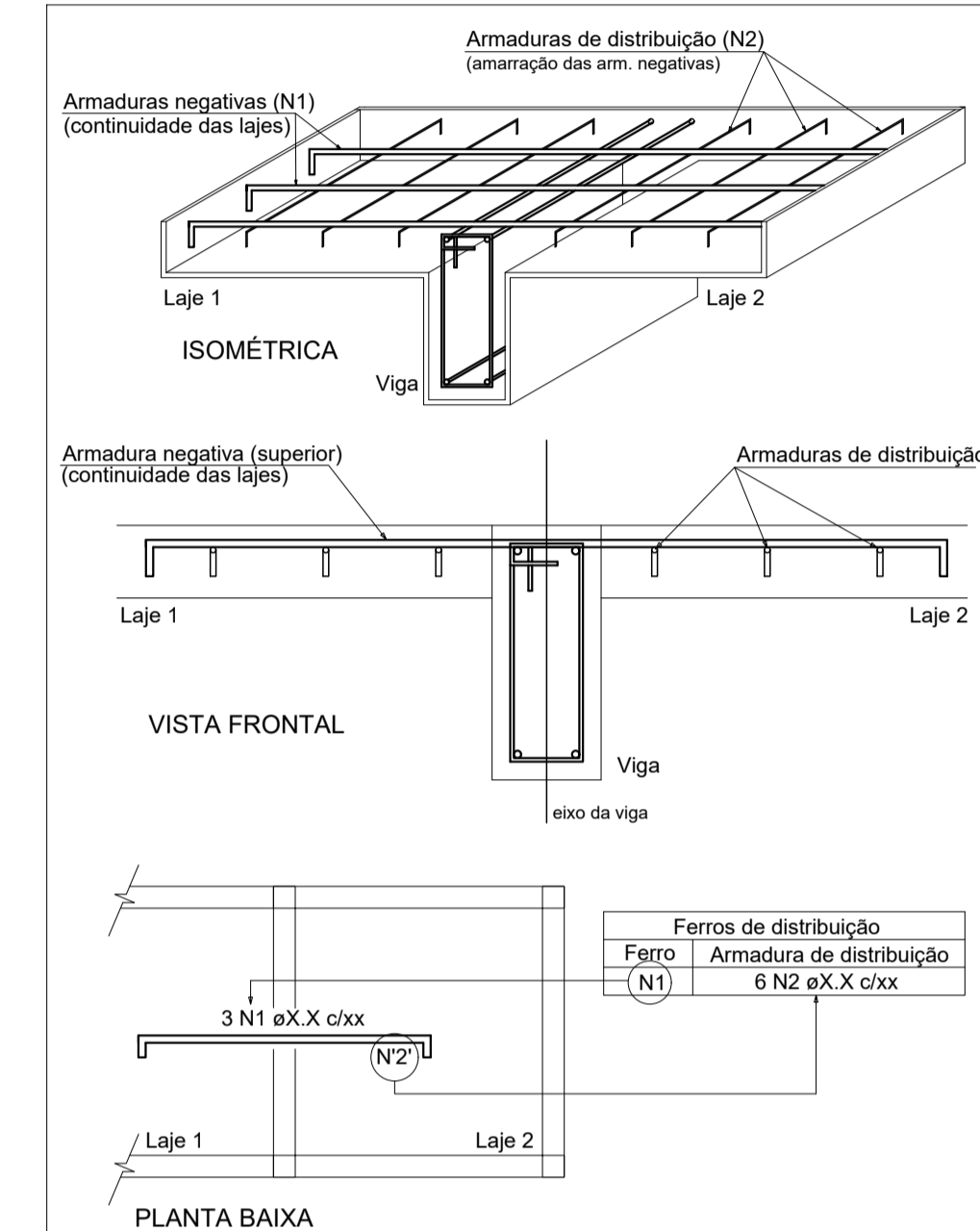


Armação positiva das lajes do pavimento Térreo (Eixo Y)

escala 1:50

Armaduras de distribuição	
Armadura	Armadura de distribuição
N1	6 N2 e5,0 c/20 C=49
N1	6 N3 e5,0 c/20 C=44

DETALHE DA ARMADURA SUPERIOR DE CONTINUIDADE DA LAJE E MONTAGEM DA ARMADURA DE DISTRIBUIÇÃO



NOTA: A ARMADURA DE DISTRIBUIÇÃO DAS CONTINUIDADES DEVE SER ININTERRUPTA E COM TRASPASSE (CASO HAJA EMENDAS).

**GeoNorte**  
Projetos e Topografia

**GEONORTE PROJETOS LTDA.**  
Av. Brasil, 79, sala 09, Centro - Xanxerê (SC) - 89820-000  
www.geonorte.net.br / contato@geonorte.net.br  
Telefone: (49) 3433-8176

PROJETO ESTRUTURAL EDIFICAÇÃO 01:  
REFORMA E AMPLIAÇÃO DO CENTRO COMUNITÁRIO DO BAIRRO SÃO CRISTÓVÃO

LOCALIDADES:  
MUNICÍPIO: FAXINAL DOS GUEDES ESTADO UF: SC  
DATA: 10/2023 ESCALA: indicada

Conteúdo:  
ARMAÇÃO POSITIVA DAS LAJES

Folha:  
**10/11**

Prop.:  
PREFEITURA MUNICIPAL DE FAXINAL DOS GUEDES  
CNPJ:

Resp. Téc.:  
CARLO ANTUNES DOS SANTOS  
ENGENHEIRO CIVIL  
CREA-SC 123.879-1