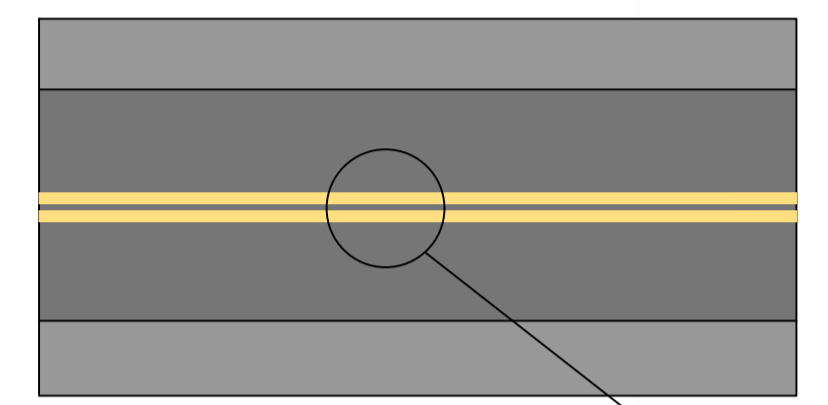


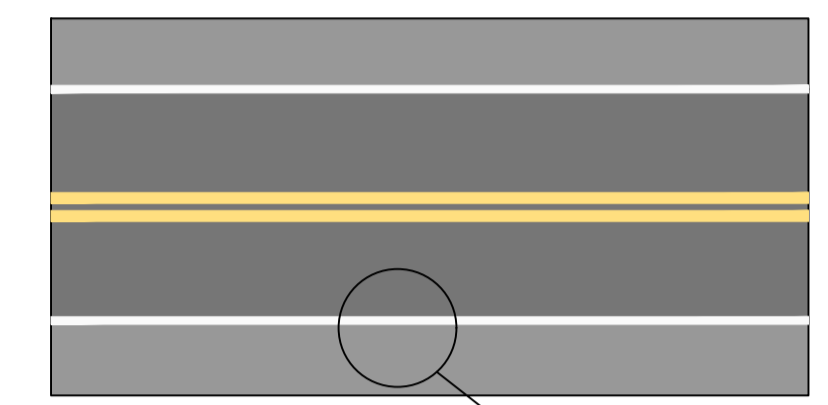
### DETALHE - LINHA DUPLA CONTÍNUA (LFO-3)

A LFO-3 deve ser utilizada em toda a extensão ou em trechos de via com sentido duplo de circulação, com largura igual ou superior a 7,00 m e/ou volume veicular significativo, nos casos em que é necessário proibir a ultrapassagem em ambos os sentidos.



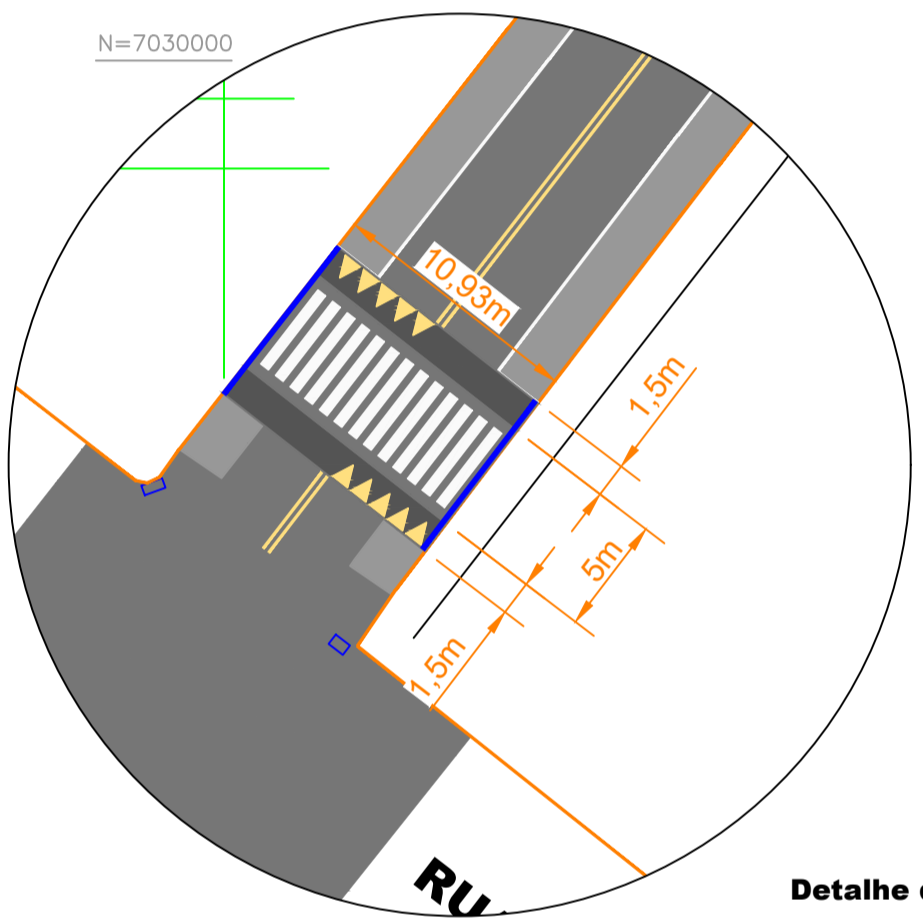
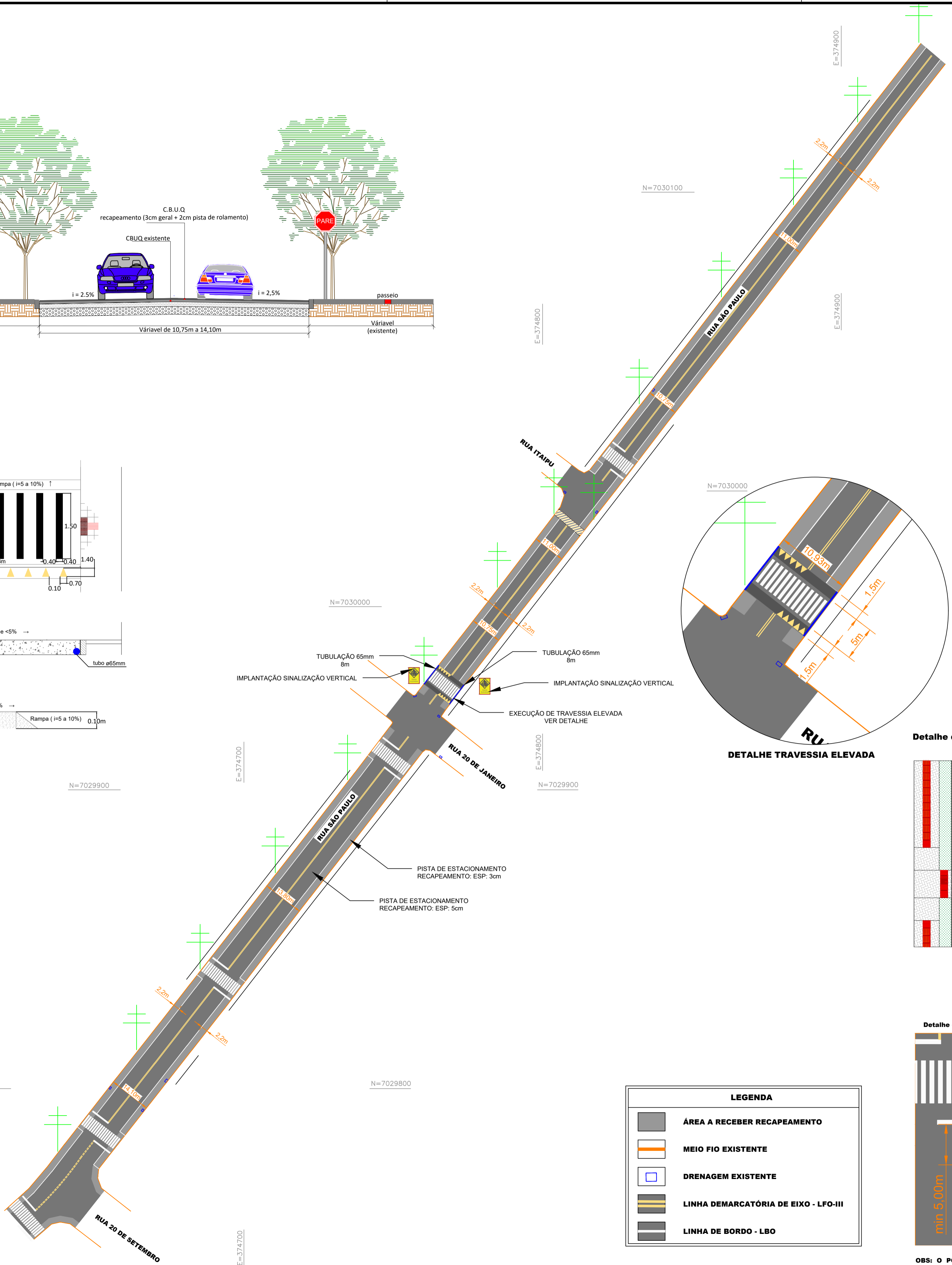
### DETALHE - LINHA DE BORDO (LBO)

A LBO delimita, através de linha contínua, a parte da pista destinada ao deslocamento dos veículos, estabelecendo seus limites laterais.

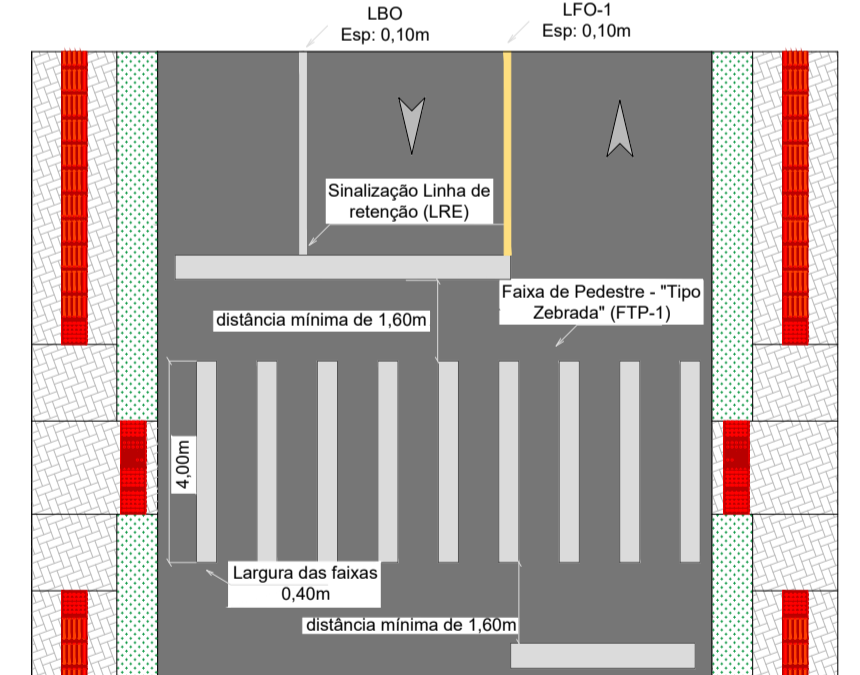


0,10m  
0,10m

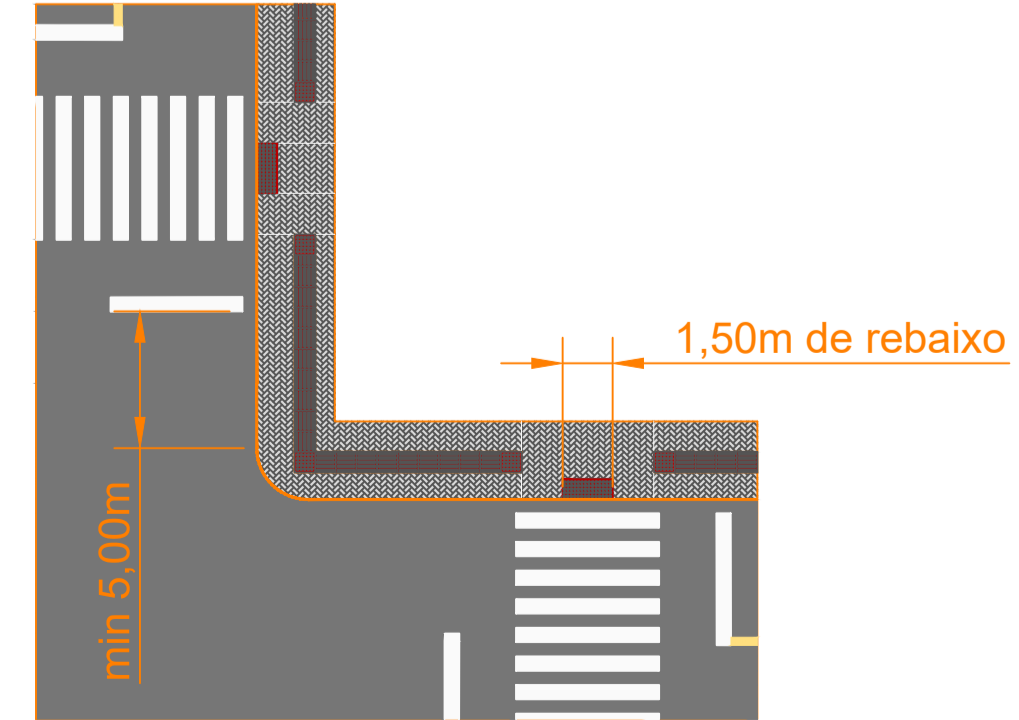
0,10m  
0,10m



### Detalhe da Sinalização Horizontal



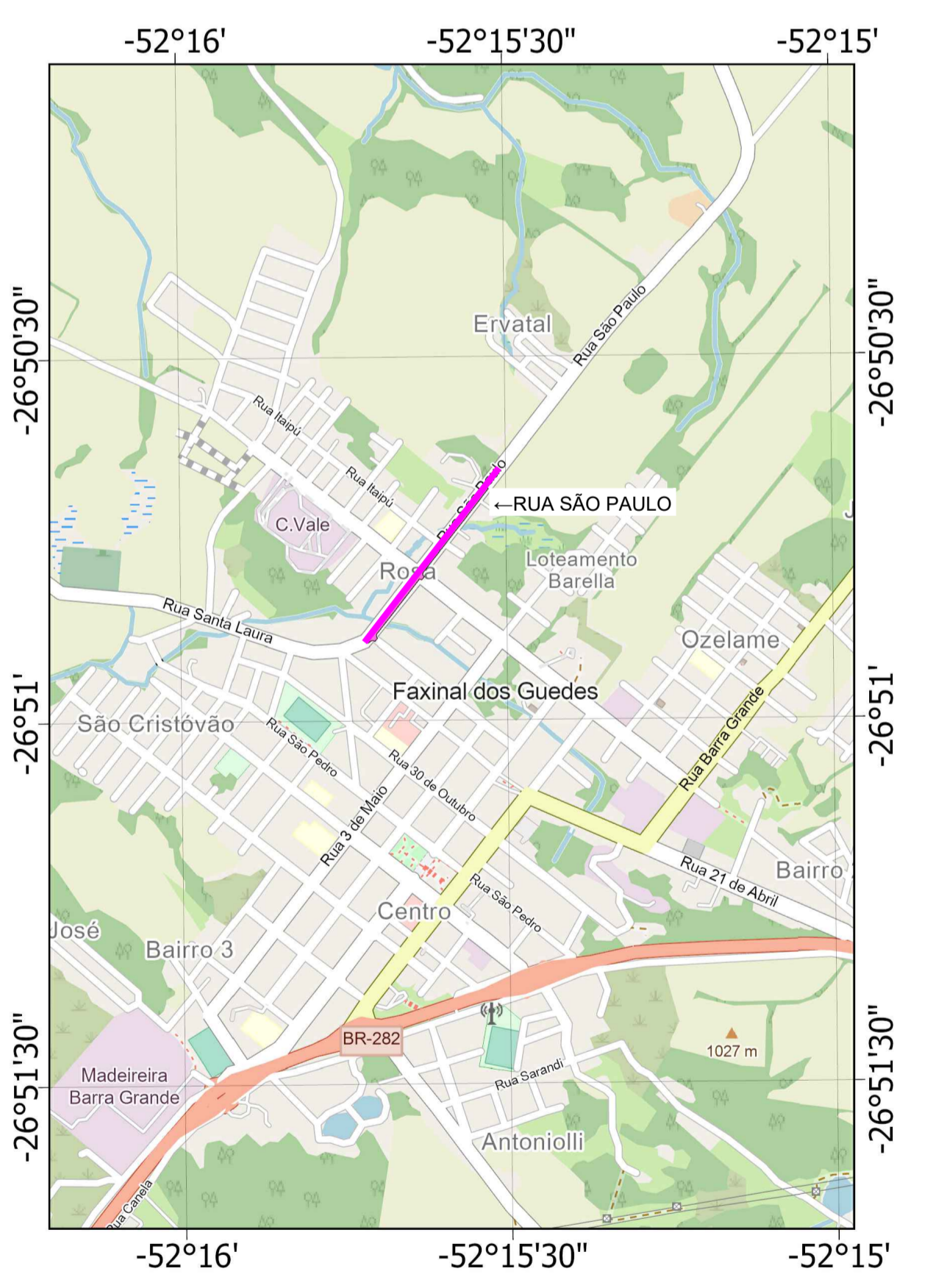
### Detalhe da distância da Faixa de Pedestres



### LEGENDA

	ÁREA A RECEBER RECAPEAMENTO
	MEIO FIO EXISTENTE
	DRENAGEM EXISTENTE
	LINHA DEMARCATÓRIA DE EIXO - LFO-III
	LINHA DE BORDO - LBO

### PLANTA DE SITUAÇÃO



### PROJETO DE RECAPEAMENTO

Folha: Única

RUA: RUA SÃO PAULO  
MUNICÍPIO(S): FAXINAL DOS GUEDES  
DATA: 04/2024

ESTADO UF: SC  
ESCALA: 1:750

**GeoNorte**  
Projetos e Topografia

Prop.: PREFEITURA MUNICIPAL DE FAXINAL DOS GUEDES

Resp. Téc.: ANDRÉ VINÍCIUS GRANDO LORENZON  
ENGENHEIRO CIVIL  
CREA-SC:198.027-8

