



ESTADO DE SANTA CATARINA
MUNICÍPIO DE FAXINAL DOS GUEDES

Av. Rio Grande do Sul, 50 - Centro CEP 89694-000 - FAXINAL DOS GUEDES - SC
Fone/Fax: 49 3436-4300 - Site www.faxinaldosguedes.sc.gov.br
CNPJ 83 009 910/0001-62

MEMORIAL DESCRITIVO DE
PINTURA EXTERNA E ADEQUAÇÕES NA ESCOLA
MUNICIPAL ALEXANDRE ANTONIOLLI

PREF. MUNICIPAL DE FAXINAL DOS GUEDES (SC)

CNPJ.: 83.009.910/0001-62

FAXINAL DOS GUEDES (SC), ABRIL DE 2024



ESTADO DE SANTA CATARINA
MUNICÍPIO DE FAXINAL DOS GUEDES

Av. Rio Grande do Sul, 50 - Centro CEP 89694-000 - FAXINAL DOS GUEDES - SC
Fone/Fax: 49 3436-4300 - Site www.faxinaldosguedes.sc.gov.br
CNPJ 83 009 910/0001-62

1- IDENTIFICAÇÃO

Obra 1: Pintura externa da Escola Municipal Alexandre Antonioli e adequações.

Endereço: Rua 20 de Janeiro, Bairro Rosa, Faxinal dos Guedes/SC.

Proprietário: Prefeitura Municipal de Faxinal dos Guedes

CNPJ: 83.009.910/0001-62

Autor do projeto: Samantha de Campos da Silva – Engenheira Civil - CREA/SC 171344-0

Serviços a serem executados: Lavação, correção de fissuras, lixamento e pintura de paredes e muros externos da escola; substituição de abas de madeira e pintura das mesmas; lavação, lixamento e pintura das cercas metálicas existentes; substituição de toldo e execução de rampa entre blocos.

2- GENERALIDADES

O conjunto deste Memorial Descritivo e as Normas Técnicas tem por objetivo estabelecer as condições que presidirão o desenvolvimento dos serviços discriminados acima nas dependências da Escola Municipal Alexandre Antonioli.

Todos os serviços deverão ser executados de acordo com as Normas Brasileiras vigentes, com a especificação dos fornecedores de materiais e equipamentos e com as melhores práticas construtivas visando garantir a perfeita execução e funcionalidade.

3- PROJETO

Qualquer dúvida com relação ao orçamento e memorial de cálculo, deverá o responsável pelos serviços se dirigir ao Setor de engenharia da Prefeitura Municipal de Faxinal dos Guedes (SC).

4- TOLDO

Conforme constado em planilha orçamentária, na parte de ligação dos dois blocos da escola, será feito a retirada dos toldos que estão danificados, inclusive com a estrutura de fixação e substituídos por novos toldos, conforme Imagem 01.



ESTADO DE SANTA CATARINA
MUNICÍPIO DE FAXINAL DOS GUEDES

Av. Rio Grande do Sul, 50 - Centro CEP 89694-000 - FAXINAL DOS GUEDES - SC
Fone/Fax: 49 3436-4300 - Site www.faxinaldosguedes.sc.gov.br
CNPJ 83 009 910/0001-62

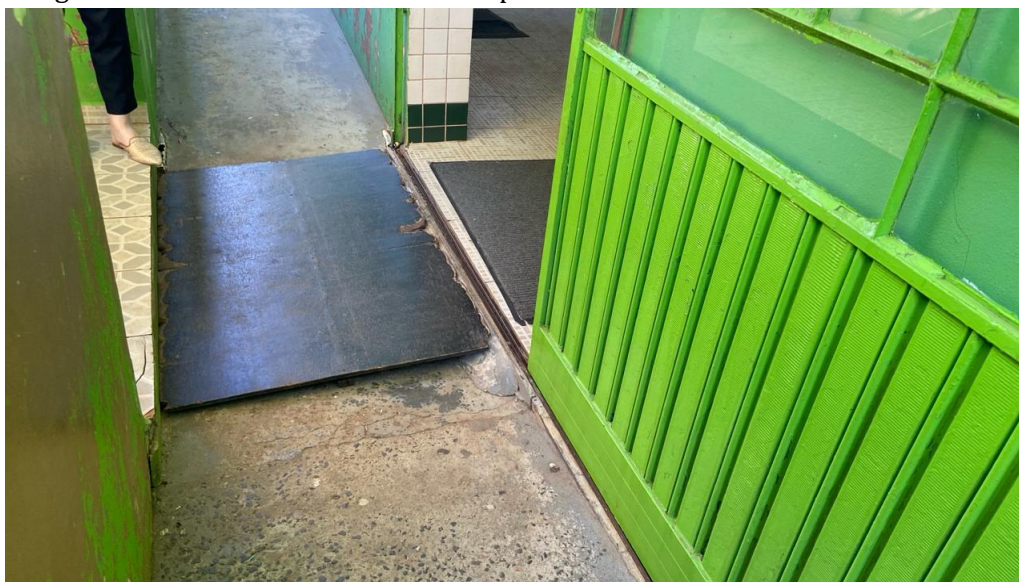
Imagem 01 – Toldo a ser substituído.



5- RAMPA

Para adequação de acessibilidade do piso e ligação de um bloco para o outro, será necessário a execução do contrapiso levando em consideração a inclinação existente, ou seja, deverá ser executado uma rampa com acabamento em chapa metálica frisada, conforme especificação em planilha orçamentária.

Imagem 02 – Local a ser executado rampa.





ESTADO DE SANTA CATARINA
MUNICÍPIO DE FAXINAL DOS GUEDES

Av. Rio Grande do Sul, 50 - Centro CEP 89694-000 - FAXINAL DOS GUEDES - SC
Fone/Fax: 49 3436-4300 - Site www.faxinaldosguedes.sc.gov.br
CNPJ 83 009 910/0001-62

6- PINTURA

Será executada pintura em todas as paredes externas da edificação, com tinta acrílica semibrilho.

Normas Gerais: Os serviços serão executados por profissionais de comprovada competência.

Todas as superfícies a serem pintadas deverão estar firmes, lisas, isentas de mofo e principalmente secas.

Cada demão de tinta só poderá ser aplicada quando a precedente estiver perfeitamente seca e curada, e respeitando os intervalos de tempo de cura exigidos pelo fabricante.

Os trabalhos de pintura serão terminantemente suspensos em períodos de chuva.

Deverão ser evitados escorrimentos ou salpicos de tinta nas superfícies não destinadas à pintura (vidros, pisos, aparelhos, etc.). Os salpicos que não puderem ser evitados deverão ser removidos quando a tinta estiver seca, empregando-se removedor adequado.

Para a definição das cores a serem utilizadas, cabe a Empreiteira consultar o setor de engenharia e educação para obter sua anuência e aprovação.

Nas esquadrias em geral, deverão ser removidos ou protegidos com papel colante os espelhos, fechos, rosetas, puxadores, etc., antes dos serviços de pintura.

Toda vez que uma superfície tiver sido lixada, esta será cuidadosamente limpa com uma escova e, depois com um pano seco, para remover todo o pó, antes de aplicar a demão seguinte de tinta.

Toda a superfície pintada deve apresentar, depois de pronta, uniformidade quanto à textura, tonalidade e brilho (semibrilho).

Só serão utilizadas tintas de primeira linha de fabricação.

As tintas deverão ser entregues na obra em embalagem original de fábrica e intactas.

Pintura Acrílica

Todas as paredes externas deverão ser lavadas e corrigidas as fissuras com impermeabilizante, após esse tratamento deverá ser aplicada uma demão de selador acrílico seguida de pelo menos duas demãos de tinta acrílica até que se garanta um perfeito recobrimento.

Abaixo, segue algumas imagens da edificação, a qual deverá ter todas as suas fachadas externas pintadas, conforme previsto em planilha orçamentária.



ESTADO DE SANTA CATARINA
MUNICÍPIO DE FAXINAL DOS GUEDES

Av. Rio Grande do Sul, 50 - Centro CEP 89694-000 - FAXINAL DOS GUEDES - SC
Fone/Fax: 49 3436-4300 - Site www.faxinaldosguedes.sc.gov.br
CNPJ 83 009 910/0001-62

Imagem 03 – Fachada frontal para execução de pintura de paredes, muros e cercas.



Imagem 04 – Entrada da Escola para execução de pintura de muros e cercas



Imagem 05 – Local para execução de pintura de paredes, corrimãos e cercas





ESTADO DE SANTA CATARINA
MUNICÍPIO DE FAXINAL DOS GUEDES

Av. Rio Grande do Sul, 50 - Centro CEP 89694-000 - FAXINAL DOS GUEDES - SC
Fone/Fax: 49 3436-4300 - Site www.faxinaldosguedes.sc.gov.br
CNPJ 83 009 910/0001-62

Imagem 06 – Fachada para execução de pintura paredes e cercas



Imagem 07 – Fachada para execução de pintura de paredes e abas.



Imagem 08 – Fachada para execução de pintura de paredes.





ESTADO DE SANTA CATARINA
MUNICÍPIO DE FAXINAL DOS GUEDES

Av. Rio Grande do Sul, 50 - Centro CEP 89694-000 - FAXINAL DOS GUEDES - SC
Fone/Fax: 49 3436-4300 - Site www.faxinaldosguedes.sc.gov.br
CNPJ 83 009 910/0001-62

Imagem 09 – Arquibancada execução de chapisco, reboco e pintura.



7- ABAS

Será necessário a execução de novas abas nos locais danificados e, nos locais inexistentes, conforme imagem abaixo.

Imagem 10 – Abas a serem instaladas.





ESTADO DE SANTA CATARINA
MUNICÍPIO DE FAXINAL DOS GUEDES

Av. Rio Grande do Sul, 50 - Centro CEP 89694-000 - FAXINAL DOS GUEDES - SC
Fone/Fax: 49 3436-4300 - Site www.faxinaldosguedes.sc.gov.br
CNPJ 83 009 910/0001-62

8- SERVIÇOS FINAIS

Antes da entrega da obra, todo o entulho, sobras de material, tapumes, andaimes, telas de proteção e qualquer tipo de resto de embalagens deverão ser recolhidos por conta da empresa executora.

A obra deverá ser entregue perfeitamente limpa e em condições de uso e o Setor de Engenharia da Prefeitura somente considerará a obra concluída após esta limpeza final.

Faxinal dos Guedes (SC), 23 de Abril de 2024.

Samantha de Campos da Silva
Engenheira Civil
CREA/SC 171344-0