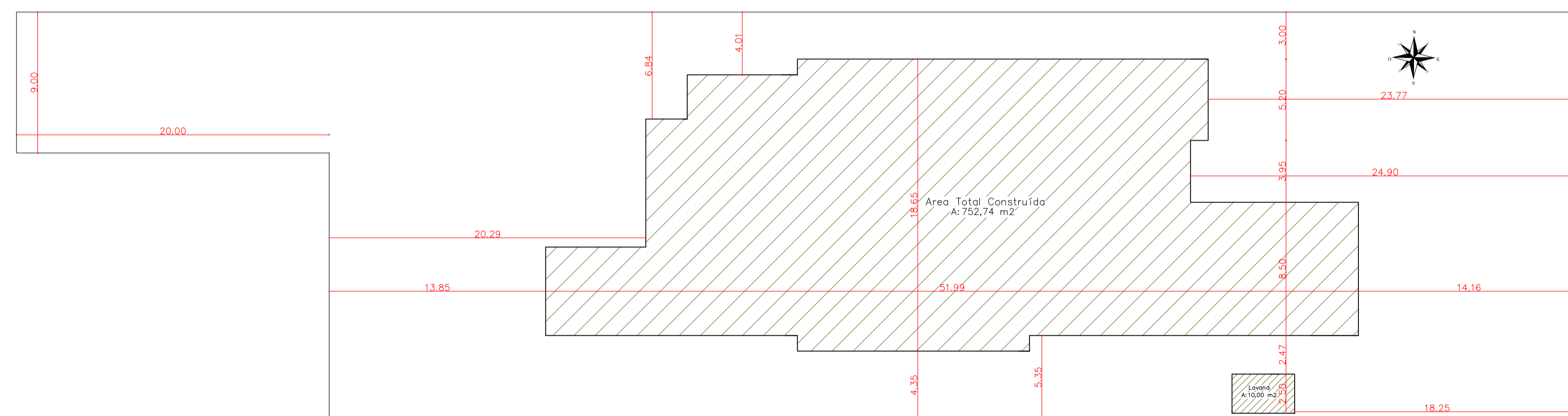


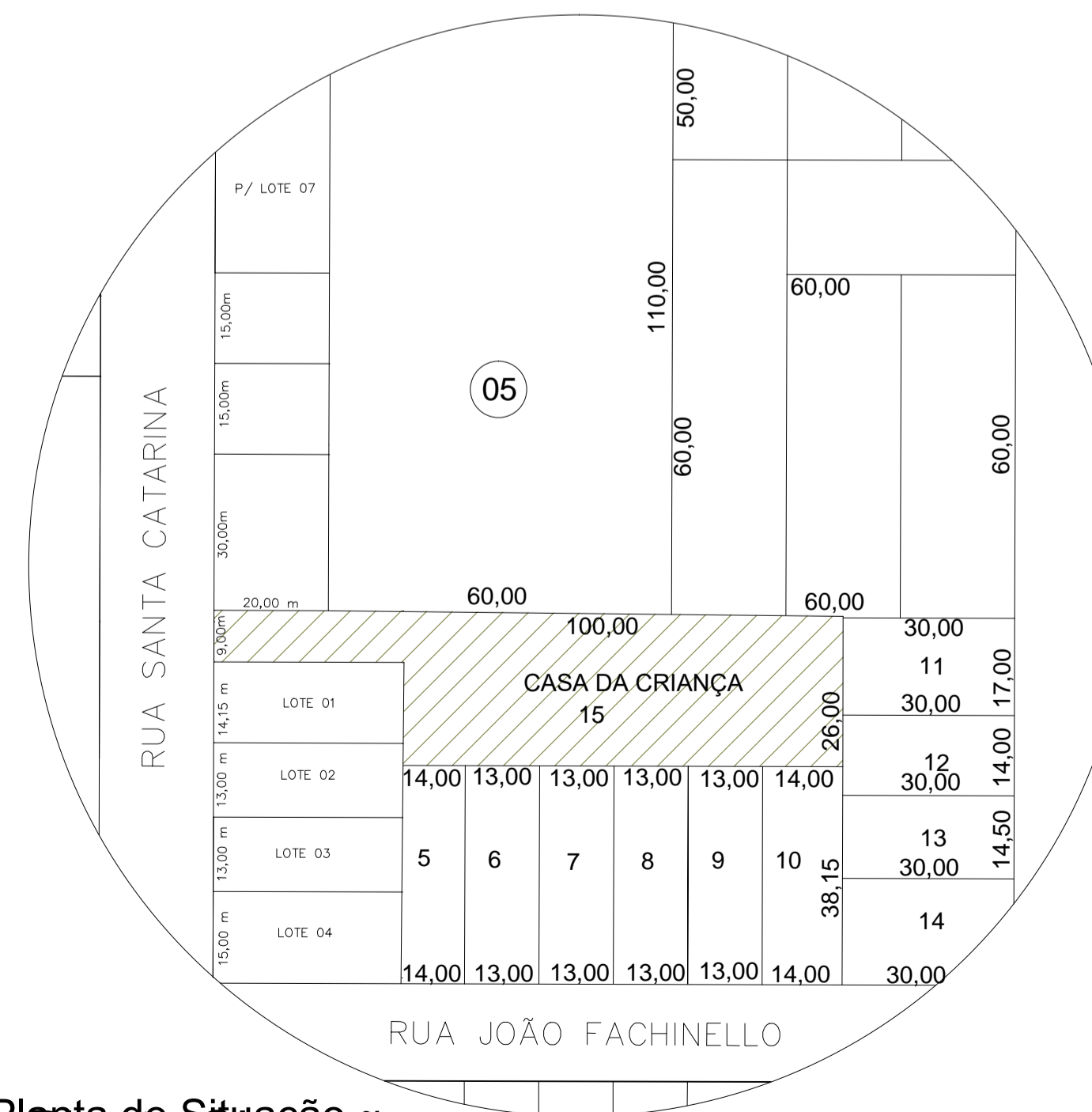
**TABELA DE ESQUADRIAS**

COD	TIPO	LARGURA	ALTURA	PARAPEITO	MATERIAL	QTD	AREA (m²)
J1	Janela basculante	200	120	90	Aço e Vidro	13	2,40
J2	Janela basculante	80	60	150	Aço e Vidro	2	0,48
J3	Janela basculante	120	120	90	Aço e Vidro	2	1,44
J4	Janela basculante	110	120	90	Aço e Vidro	1	1,32
J5	Janela basculante	110	60	150	Aço e Vidro	1	0,66
J6	Janela basculante	150	60	150	Aço e Vidro	6	0,90
J7	Janela basculante	85	110	100	Aço e Vidro	4	0,94
J8	Janela basculante	200	60	150	Aço e Vidro	5	1,20
J9	Janela basculante	197	57	153	Aço e Vidro	2	1,12
J10	Janela basculante	85	60	150	Aço e Vidro	1	0,51
J11	Janela basculante	115	60	150	Aço e Vidro	4	0,69
J12	Janela basculante	80	120	90	Alumínio e Vidro	2	0,96
P1	Porta de abrir	80	150	-	Ferro	1	1,20
P2	Porta de abrir	80	210	-	Madeira	16	1,68
P3	Porta de abrir 2 folhas	160	210	-	Aço e Vidro	1	3,36
P4	Porta de abrir 2 folhas	80	210	-	Aço e Vidro	1	1,68
P5	Porta de abrir 2 folhas	120	210	-	Aço e Vidro	1	2,52
P6	Porta de abrir	50	210	-	Alumínio	6	1,05
P7	Porta de abrir	76	210	-	Alumínio e Vidro	1	1,60
P8	Porta de abrir	80	210	-	Alumínio	4	1,68
PJ1	Porta-janela 4 folhas	365	210	-	Vidro	1	8,30
PJ2	Porta-janela 4 folhas	515	210	-	Aço e Vidro	1	10,62

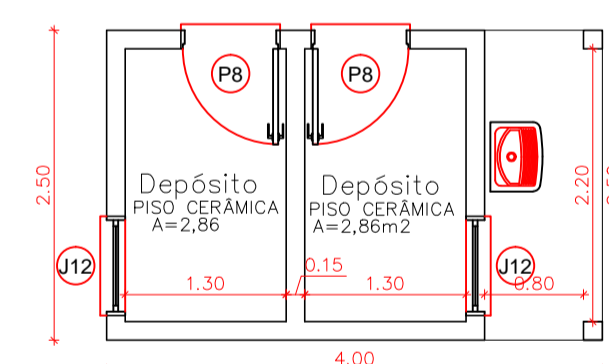
## Planta Baixa Atual



Planta Locação



Planta de Situação  
Esc.: S/esc.



**MUNICÍPIO DE FAXINAL DOS GUEDES**  
 Avenida Rio Grande do Sul, 458, Centro  
 CEP: 89694-000 - Faxinal dos Guedes/SC  
 Fone: 3436-4300 - www.faxinaldosguedes.sc.gov.br  
 CNPJ: 83.009.910-0001/62

**PROJETO:**  
**PROJETO ARQUITETÔNICO: REFORMA E AMPLIAÇÃO CASA DA CRIANÇA**

**LOCALIDADES:** Rua Santa Catarina, Bairro São Cristóvão  
**MUNICÍPIO:** Faxinal dos Guedes  
**DATA:** 05/2024

**CONTEÚDO:**  
 PLANTA BAIXA - SITUAÇÃO ATUAL  
 PLANTA DE LOCAÇÃO  
 PLANTA DE SITUAÇÃO

Folha: **01/04**

**Proprietário:** PREFEITURA DE FAXINAL DOS GUEDES - SC  
 CNPJ: 83.009.910.0001-62

**Resp. Técnico:** SAMANTHA DE CAMPOS DA SILVA  
 ENGENHEIRA CIVIL  
 CREA-SC 171344-0