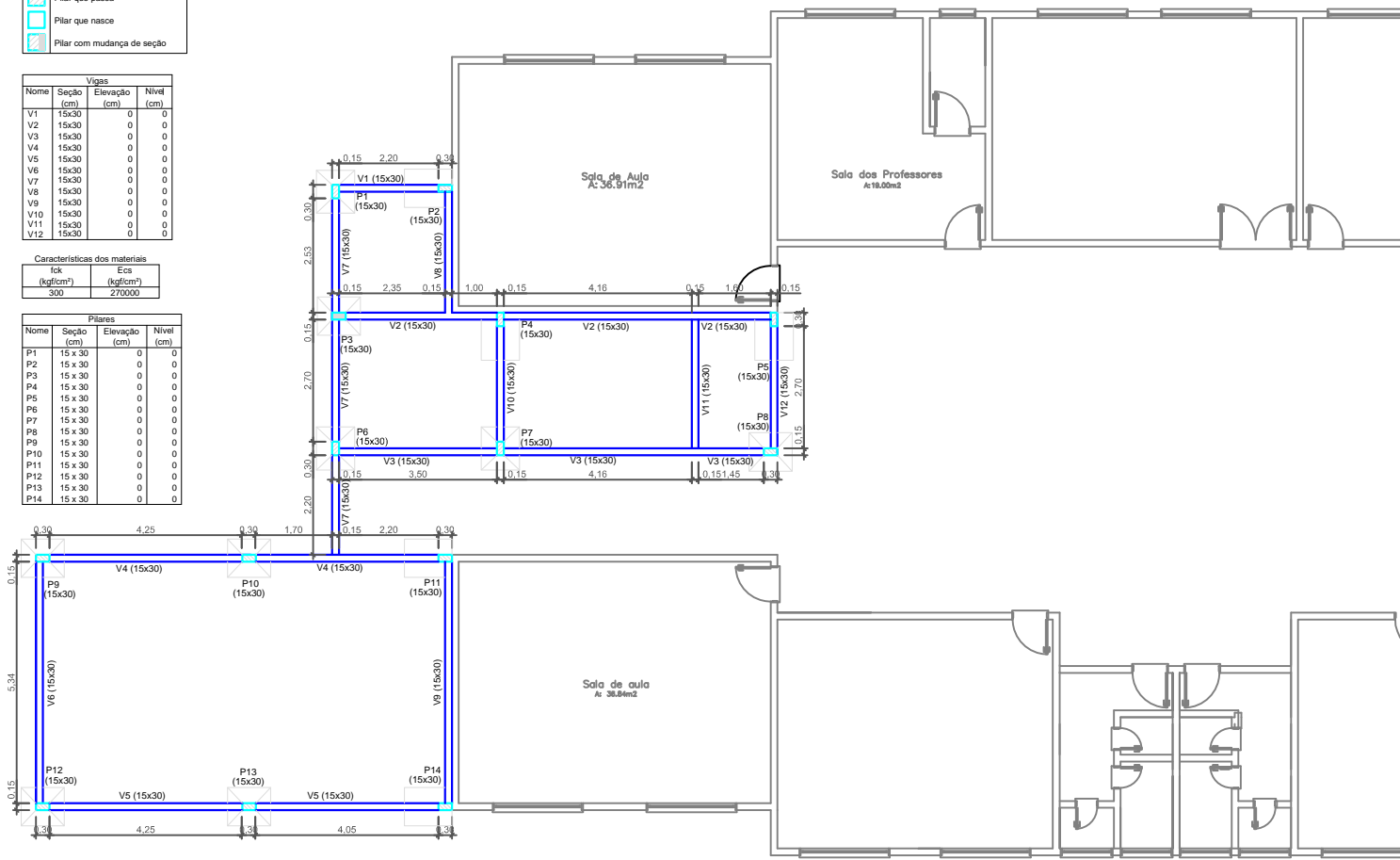


Legenda dos Pilares	
	Pilar que morre
	Pilar que passa
	Pilar que nasce
	Pilar com mudança de seção

Vigas			
Nome	Seção (cm)	Elevação (cm)	Nível (cm)
V1	15x30	0	0
V2	15x30	0	0
V3	15x30	0	0
V4	15x30	0	0
V5	15x30	0	0
V6	15x30	0	0
V7	15x30	0	0
V8	15x30	0	0
V9	15x30	0	0
V10	15x30	0	0
V11	15x30	0	0
V12	15x30	0	0

Características dos materiais		
fck	Eca	(kgf/cm²)
300	270000	

Pilares			
Nome	Seção (cm)	Elevação (cm)	Nível (cm)
P1	15 x 30	0	0
P2	15 x 30	0	0
P3	15 x 30	0	0
P4	15 x 30	0	0
P5	15 x 30	0	0
P6	15 x 30	0	0
P7	15 x 30	0	0
P8	15 x 30	0	0
P9	15 x 30	0	0
P10	15 x 30	0	0
P11	15 x 30	0	0
P12	15 x 30	0	0
P13	15 x 30	0	0
P14	15 x 30	0	0



Fôrma Baldrame

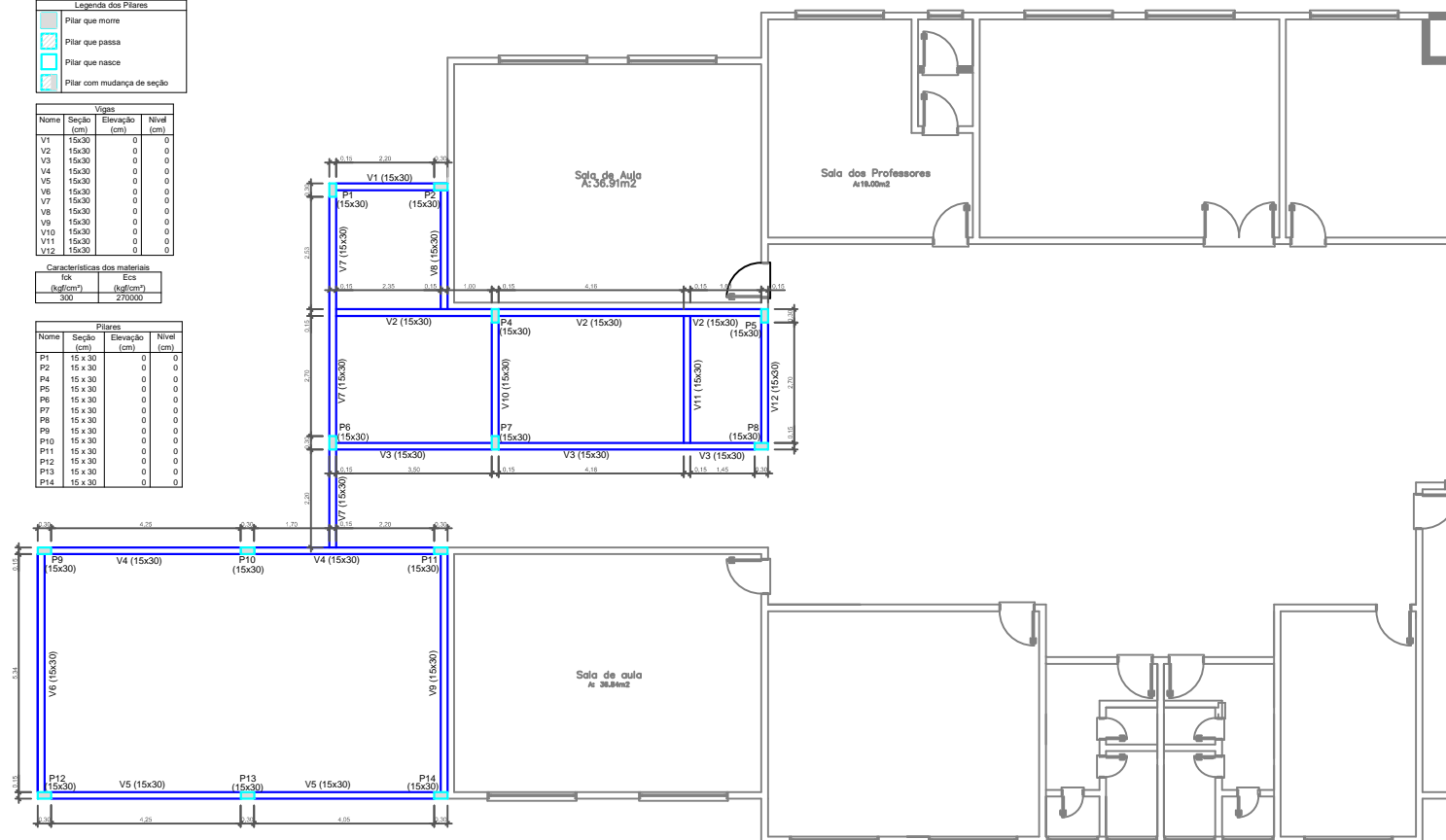
Escala 1:50

Legenda dos Pilares	
	Pilar que morre
	Pilar que passa
	Pilar que nasce
	Pilar com mudança de seção

Vigas			
Nome	Seção (cm)	Elevação (cm)	Nível (cm)
V1	15x30	0	0
V2	15x30	0	0
V3	15x30	0	0
V4	15x30	0	0
V5	15x30	0	0
V6	15x30	0	0
V7	15x30	0	0
V8	15x30	0	0
V9	15x30	0	0
V10	15x30	0	0
V11	15x30	0	0
V12	15x30	0	0

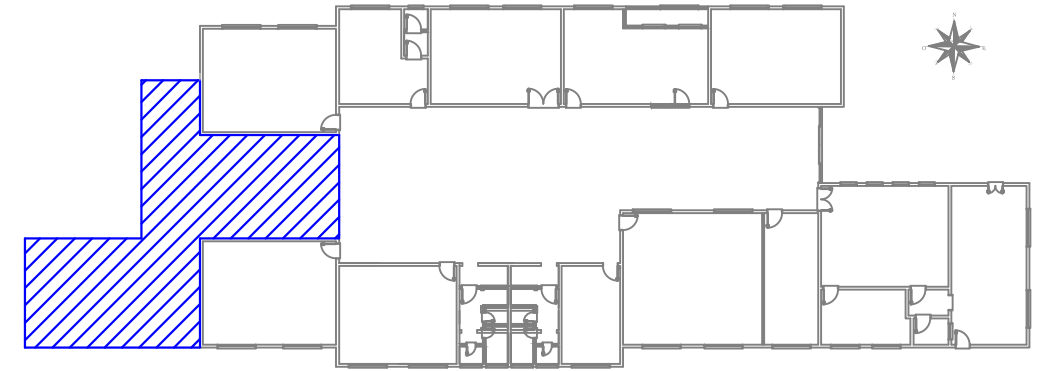
Características dos materiais		
fck	Eca	(kgf/cm²)
300	270000	

Pilares			
Nome	Seção (cm)	Elevação (cm)	Nível (cm)
P1	15 x 30	0	0
P2	15 x 30	0	0
P4	15 x 30	0	0
P5	15 x 30	0	0
P6	15 x 30	0	0
P7	15 x 30	0	0
P8	15 x 30	0	0
P9	15 x 30	0	0
P10	15 x 30	0	0
P11	15 x 30	0	0
P12	15 x 30	0	0
P13	15 x 30	0	0
P14	15 x 30	0	0



Fôrma Cinta de Amarração

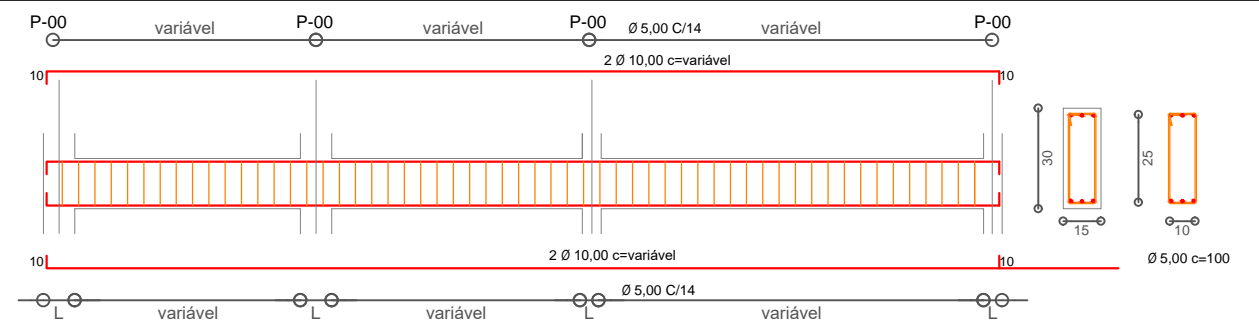
Escala 1:50



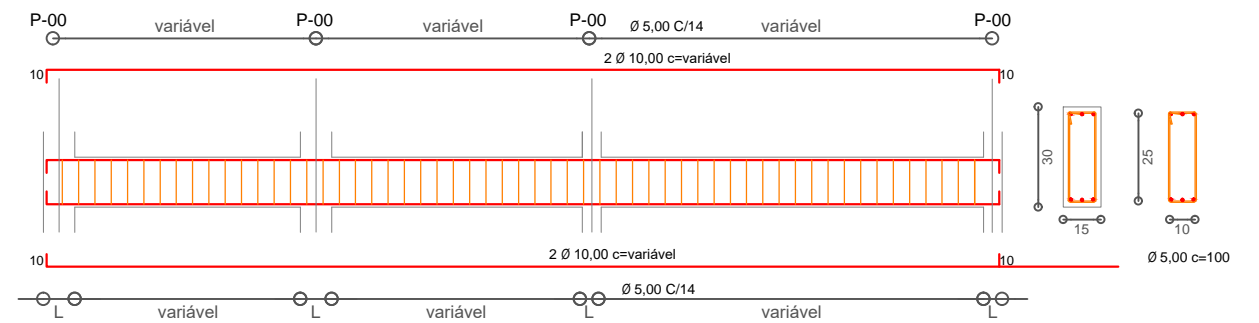
Área a Ser Ampliada

Sem Escala

DETALHE GENÉRICO DAS VIGAS DE BALDRAME



DETALHE GENÉRICO DAS CINTAS DE AMARRAÇÃO



MUNICÍPIO DE FAXINAL DOS GUEDES

Avenida Rio Grande do Sul, 458, Centro

CEP: 89694-000 - Faxinal dos Guedes/SC

Fone: 3436-4300 - www.faxinaldosguedes.sc.gov.br

CNPJ: 83.009.910-0001/62



PROJETO:
PROJETO ESTRUTURAL: AMPLIAÇÃO CASA DA CRIANÇA

LOCALIDADES: Rua Santa Catarina, Bairro São Cristóvão
MUNICÍPIO: Faxinal dos Guedes
DATA: 05/2024
ESTADO UF: SC
ESCALA: indicada

CONTEÚDO:
PLANTA BAIXA BALDRAMES
PLANTA BAIXA CINTAS DE AMARRAÇÃO
DETALHAMENTO BALDRAMES E CINTAS DE AMARRAÇÃO

Folha:
01 / 02

Proprietário:
PREFEITURA DE FAXINAL DOS GUEDES - SC
CNPJ: 83.009.910.0001-62

Resp. Técnico:
SAMANTHA DE CAMPOS DA SILVA
ENGENHEIRA CIVIL
CREA-SC 171344-0